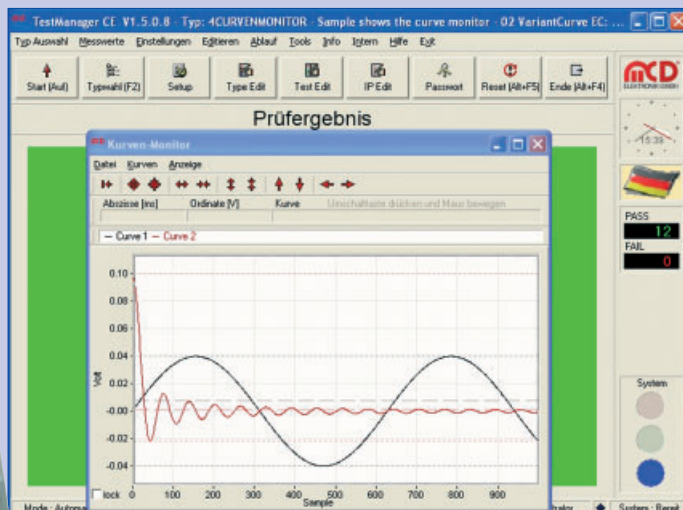
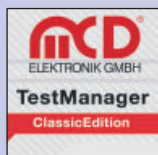


Profi-Applikationen für Test-Systeme mit ME-Karten erstellen



Meilhaus Electronic Mess- und Steuer-Karten über Treiber-System ME-iDS integriert.

MCD TestManager CE (im Paket mit ME Hardware)

Test-Sequenzen erzeugen ohne zu Programmieren.

Alle ME-Messkarten über Treiber-System ME-iDS integriert.

Außerdem: USB Combi-Messgerät MEphisto Scope.

Der MCD TestManager CE ist ein Software-Entwicklungspaket zum Erstellen von Applikationen für Test-Systeme. Das Programm eignet sich besonders für Inline-Prüf- und Abgleich-Automaten, automatische Prüf-Systeme, Screening, Dauerlauf-Platinen- und End-Prüfung, universelle Prüf- und Mess-Systeme, Qualifizierungstestsysteme, Reparatur-Plätze, Prozess-Kontrolle, Analyse-, Labor- und Mess-Stationen

- Ermöglicht das Erstellen von portierbaren Systemen und Abläufen für Test-Systeme.
- Enthält ein Graphisches User Interface (GUI) und einen Interpreter mit Verbindung zu DLL, COM, ActiveX, .NET Assemblies.
- Zugriff auf das .NET Framework über mehrere Programmiersprachen (C#, Visual Basic, J#).
- Enthält umfangreiche und leistungsfähige Visualisierung des Prozess-Status.
- Bietet frei gestaltbare Dialoge und Formulare durch den integrierten Formular-Designer.
- Ermöglicht die Einbindung frei definierbare Reports.
- Beinhaltet eine Vielzahl von Schnittstellen: IEEE488, RS232, TCP/IP...
- TestManager läuft auf einem PC mit Windows XP oder Vista, zum Beispiel ME-Neuron.

Beschreibung eines Test Projektes und der zugehörigen Daten

- Das **Typ-Management** verwaltet die Daten für den aktuell selektierten Prüflingstyp.
- Die unterschiedlichen **Typen** werden in der Typliste gespeichert.
- Im **Test-Ablauf** wird die Reihenfolge und Verzweigungen der auszuführenden Prüfschritte definiert.
- Die **Test-Parameter** enthalten die Einstellungen (Grenzwerte, Einheiten etc.) für jeden Prüfschritt.
- Die **Interpreter-Steps** sind einzelne Prüfschritte die in eigenen, editierbaren Dateien gespeichert werden.
- Das **Testfenster** steuert und visualisiert den Prüfablauf. Hier kann jeder Prüfschritt geändert und im Einzelschrittbetrieb getestet werden.
- Das **Ergebnis der Prüfung** wird im Desktopfenster automatisch angezeigt.
- Alle **ME-Messkarten, ME-Synapse USB und LAN** über Treiber-System ME-iDS integriert

Systemvoraussetzungen

Pentium PC oder kompatibler, mind. 256 MB RAM, VGA Bildschirm (ab 800x600 Pixel), Windows XP oder Vista, mind. 25 MB freier Speicherplatz auf der Festplatte (ohne .NET Installation).

Optional: Installiertes Netzwerk, wenn benötigt, Windows .NET Framework.

Demobetrieb: Das Testprogramm und die zugehörige Applikation kann von Ihrem System (Fertigung) auch auf einen Büro-PC oder einen Laptop portiert und hier editiert werden. Hierzu wird die nicht vorhandene Hardware in der Grundeinstellung des Programms abgeschaltet.

Anwendungs-Beispiele:

- Prüf- und Testsysteme, zum Beispiel:
- Dauerlaufprüfung.
- Platinenprüfung.
- Endprüfung.
- Prozesskontrolle.
- Automatisierung.

Bestell-Nummern

TestManager CE **TestManager Student** **TestManager Demo**

TestManager in Vollversion (CE), Version für Schule und Ausbildung (Student, nicht für kommerziellen Einsatz), kostenfreie Demo-Version, Download von MCD: www.mcd-elektronik.de/download/testmanagerce/software/Setup.zip

ToolMonitor **ToolMonitor Demo**

Datenlogger-Tool auf Basis des TestManagers, Voll- oder Demo-Version

MEphisto Scope + TestManager

Paket aus TestManager und MEphisto Scope UM20x, siehe dort

ME-Neuron xxxx + TestManager

Paket aus TestManager und ME-Neuron, siehe dort

Bei Meilhaus Electronic erhalten Sie die Software TestManager im Paket mit der ME-Neuron und Messkarten, MEphisto Scope, RedLabs oder anderer unterstützter Hardware.

Detaillierte Infos zum TestManager finden Sie auch beim Hersteller MCD Elektronik:

» www.mcd-elektronik.de

» Web-Link: www.meilhaus.com/go/testmanager