



Klassische Benchtop-Geräte für den Labortisch. Mit Rack-Einbau-Kits auch für 19"-Montage.



Switch-Systeme und integriertes Multimeter für Test-Systeme mit vielen Kanälen.



Modulare USB-Digital-Multimeter am Notebook - stationär auf dem Labortisch oder im mobilen Einsatz.



Modulare Ethernet/LXI-Digital-Multimeter am LAN. Zum Beispiel in dezentral gesteuerten Test-Systemen.



Handheld-Digital-Multimeter für mobilen Einsatz in Service, Wartung, Inbetriebnahme, Kundendienst.

Kategorie	Benchtop-/Tisch-Geräte					
Familie	U340xA	U3606A	34405A	34401A	3441xA	34970A
Bild						
Stellen	4,5 oder 5,5	5,5	5,5	6,5	6,5	6,5
Besonderheiten, Extras	Einfache Basis-Multimeter mit Doppel-Display	Hybrid-Gerät mit DMM und 30 W Power-Supply	Allround-Multimeter der neuesten Generation	Bestseller und Klassiker! 1000 Lesungen/s (im GPIB-Betrieb)	34410A: 10.000 Lesungen/s bei 5 1/2 Digits zum PC. 34411A: 50.000 Lesungen/s bei 4 1/2 Digits zum PC.	Modulares Mess-, Schalt-System und Logger, 3 Slots. Integriertes Digital-Multimeter
Schnittstellen	-	USB, GPIB	USB	GPIB, RS232	Ethernet LXI, USB, GPIB	GPIB, RS232
Modelle	U3401A, U3402A	U3606A	34405A	34401A	34410A, 34411A	34970A + 8 Modultypen
Seite	167	168	169	171	170	172

Kategorie	Benchtop-/Tisch-Geräte		Modular USB			Modular LXI
Familie	34972A	34980	U2741A	IS-DAQ	IS- $\mu\Omega$	L4411A
Bild						
Stellen	6,5	6,5	5,5	k. A.		6,5
Besonderheiten, Extras	Neue Generation des 34970A, jetzt mit den Interfaces:	Modulares Mess-, Schalt-System und Logger, 8 Slots. Integriertes Digital-Multimeter	In den Geräte-Rahmen U2781A einbaubar	Präzise Messung von Strom, Gleichspannung, Widerstand und Temperatur (Pt100-Fühler) Made in Germany	Hoch-präzises $\mu\Omega$ -Meter (DC Widerstände im Bereich 1 $\mu\Omega$ bis 3 Ω) in True-Ohm-4-Leiter-Technik	Modular-Version des 34411A
Schnittstellen	Ethernet/LXI USB	Ethernet/LXI, USB, GPIB	USB	USB	USB	Ethernet/LXI, USB
Modelle	34972A + 8 Modultypen	34980A + 19 Modultypen	U2741A	IS-DAQ (IUR-A-R0001)	IS- $\mu\Omega$ (IMR-B-R020)	L4411A
Seite	172	174	178	179	180	170

Kategorie	Handheld/mobil				Kombi-Geräte	
Familie	U124xB	U125xB	U1401B	U1700B Serie	RedHand Scope-N	MEphisto Scope
Bild						
Stellen	4	4,5	5	-	3,75	k. A.
Besonderheiten, Extras	Robuste Basis-Hand-Multimeter	Robustes Hand-Multimeter: Modell U1253B mit extrem scharfer, auch bei ungünstigem Winkel gut ablesbarer OLED Anzeige	Multifunktionaler Handheld-Kalibrator und Multimeter kombiniert in einem Gerät	Handheld-C- und LCR-Meter (Induktivität/L, Kapazität/C und Widerstand/R)	Kombi Scope + Multimeter: Komplett mit Koffer und Zubehör; deutsche Handbücher auf CD	Enthält 7 Instrumente: Oszilloskop, Spektrum-Analysator; Voltmeter; Datenlogger analog und digital, Logik-Analysator, Digital-/O
Schnittstellen	-	Optional IR-USB	Optional IR-USB	Optional IR-USB	USB	USB
Modelle	U1241B, U1242B	U1251B, U1252B, U1253B	U1401B	U1701B, U1731B, U1732B	RedHand Scope-N 20, 60, 100MHz	UM202 und Kit, UM203 und Kit
Seite	181	181	182	183	146	146

Multimeter und modulares Switch-System, 3 Slots



Mit diesem modular aufgebauten Messgerät konfigurieren Sie einfach und preiswert Ihre maßgeschneiderte Lösung. Im Inneren des 34970A und 34972A arbeitet die bewährte Technologie des Digital-Multimeters 34401A! Dieses Qualitäts-Instrument sowie das Switch-System von Agilent wurde ursprünglich von Hewlett-Packard entwickelt.

- Preisgünstiger, flexibler Einbaurahmen für **Datenerfassung, Multiplexing, Datalogging, automatisierte Test-Systeme.**
- **Flexibel und individuell:** Konfigurieren Sie Ihre maßgeschneiderte Lösung!
- Internes **6,5-Digit Digital-Multimeter** (22 bit) mit 0,004% Basis DC Volt-Genauigkeit.
- Modular aufgebaut: **3 Modul-Slots, 8 Modul-Typen.**
- 11 eingebaute Mess-Funktionen.
- **Scan-Raten bis zu 250 Kanäle/s.**
- Klassik-Modell 34970A mit **GPIB- und RS232-Schnittstelle;** neues Modell 34972A mit **Ethernet/LXI** (Class C, mit grafischem Web-Interface) und **USB**. SCPI-kompatibel.

Bestell-Nummern 3497xA und Module

34972A

Lieferumfang: Mainframe mit internem 6,5-Digit Multimeter; 3 Modul-Steckplätze, Netzkabel, Handbuch, Test-Report. Quick Start Paket mit BenchLink Data-Logger Software, Thermoelement, Schraubendreher).

Zubehör für Digital-Multimeter/Switch-System
siehe Seite 214

Module:

34901A 20-Kanal MUX	34902A 16-Kanal Reed-Relais MUX
34903A 20-Kanal Aktuator/Umschalter	34904A 4 x 8 Matrix-Schalter
34905A 2-fach 1:4 HF-MUX, 50 Ω inkl. 10 SMB-auf BNC 50 Ω Adapter Kabel	34906A 2fach 1:4 HF-MUX, 75 Ω inkl. 10 SMB-auf BNC 75 Ω Adapter Kabel
34907A Multi-I/O-Modul (2x 8 bit Digital-I/O-Ports, 26 bit Ereignis-Zähler; 2 analoge Ausgänge)	34908A 40-Kanal single-ended Mux

34970A, 34972A

Mainframe mit 6 Slots und 8 Modul-Typen zur Auswahl.
Neues Modell, jetzt auch mit USB und Ethernet/LXI.
Das Maximum an Flexibilität für Ihr Test-System.

Technische Eck-Daten

Digital-Multimeter

Digits	6,5 (22 bit Messwert-Auflösung)
DC Spannung	Genauigkeit: 0,0015%; Bereich: 100 mV...300 V
AC Spannung ¹⁾	Genauigkeit: 0,04%; Bereich: 100 mV...300 V
DC Strom	Genauigkeit: 0,01%; Bereich: 10 mA...1 A
AC Strom ¹⁾	Genauigkeit: 0,1%; Bereich: 10 mA...1 A
Widerstand	Genauigkeit: 0,002%; Bereich: 100 Ω...100 MΩ
Frequenz und Periode	Genauigkeit: 0,006%; Bereich: 3 Hz...300 kHz
Temperatur	Thermoelemente: B, E, J, K, N, R, S, T; höchste Genauigkeit mit Typ J; Thermistoren: 2,2 kΩ, 5 kΩ, 10 kΩ, 44004/44007/44006 Serie; RTD: α=0,00385 (DIN) und α=0,00391, R ₀ 49 Ω...2,1kΩ

Mainframe

Slots	3 Slots für Module 3490x
System-Besonderheiten	Nichtflüchtiger Speicher für 50.000 Messwerte inkl. Zeitmarke. Echtzeituhr. Pro Kanal: Skalierung (Mx + B), Alarmfunktion, Min/Max/Letzter Wert/Mittelwert

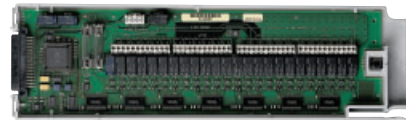
Allgemeine Daten

Interfaces	34970A: GPIB (IEEE488.1/.2 kompatibel), RS232; 34972A: Ethernet/LXI, USB 2.0 (USB 1.1 kompatibel). SCPI-kompatibler Kommandsatz
Größe (mm)	212,6 x 103,6 x 374 (254,4 x 88,5 x 348,3 Gerät alleine, ohne Stoß-Schützer); Gewicht: 3,6 kg (ohne Module)
Umgebung	Betriebstemperatur 0...+55°C, Lagertemperatur -40...+70°C; bis 80% rel. Feuchte, nicht-kondensierend

1) Echter Effektivwert (True RMS)

Genauigkeit: Angegeben ist jeweils der beste Wert.





Technische Eck-Daten - Module 3490x für 34970A

Modell	Beschreibung	Typ	Am DMM ¹⁾	Geschwindigkeit	Maximale(r) Eingangs-			Bandbreite	Therm. Offset
					Spannung	Strom	Leistung		
34901A	20-Kanal Multiplexer	2-Draht (4-Draht wählbar). 2 zusätzliche Strom-Kanäle (22 Kanäle insgesamt); eingebaute CJC-Referenz	Ja	60 Kanäle/s	300 V	1 A	50 W	10 MHz	<3 µV
34902A	16-Kanal Multiplexer	2-Draht Reed (4-Draht wählbar). Eingebaute CJC-Referenz	Ja	250 Kanäle/s	300 V	50 mA	2 W	10 MHz	<6 µV
34903A	20-Kanal Aktuator/ GP-Switch	SPDT/Typ C	-	120 Kanäle/s	300 V	1 A	50 W	10 MHz	<3 µV
34904A	4x8 Matrix	2-Draht Armature	-	120 Kanäle/s	300 V	1 A	50 W	10 MHz	<3 µV
34905A	2-fach 4-Kanal RF-Multiplexer 50 Ω	Common Low (nicht terminiert)	-	60 Kanäle/s	42 V	0,7 A	20 W	2 GHz ²⁾	<6 µV
34906A	2-fach 4-Kanal RF-Multiplexer 75 Ω	Common Low (nicht terminiert)	-	60 Kanäle/s	42 V	0,7 A	20 W	2 GHz ²⁾	<6 µV
34907A	Multifunktions-Modul	2x 8 bit Digital-/O-Ports (Open Drain) 26 bit Ereignis-Zähler (Eingangs-Schwellwert wählbar) 2x 16 bit Analog-Ausgänge (max. 40 mA total Ausgabe pro Frame).	-	-	42 V	400 mA	-	-	-
34908A	40-Kanal single-ended Multiplexer	1-Draht (Common Low), keine 4-Draht-Messung. Eingebaute CJC-Referenz	Ja	60 Kanäle/s	300 V	1 A	50 W	10 MHz	<3 µV

1) An internes DMM angeschlossen.

2) 1 GHz Bandbreite über BNC-zu-SMB Adapter-Kabel.

Zubehör speziell für 3497xA und Module

3497xA Opt. 001 3497xA ohne DMM und Quick Start Paket		34970-80010 DMM Nachrüst-Satz	
3497xA Opt. 1CM Rack-Einbausatz für Einzelgerät (5063-9240)	5061-9694 5063-9212 Rack-Einbausatz für 2 Geräte nebeneinander, bestehend aus Link- und Flange-Kit	5063-9255 1494-0015 Einbausatz für 1 oder 2 Geräte auf einer Rack-„Schublade“. Für den Einbau eines Einzelgerätes zusätzlich 5002-3999 (Blind-Panel)	
34307A 10-er Pack Typ J Thermolemente	34308A 5-er Pack 10 kΩ Thermistoren	34905-60001 Kit mit 10 SMB-zu-BNC Adapter-Kabeln, 50 Ω	34906-60001 Kit mit 10 SMB-zu-BNC Adapter-Kabeln, 75 Ω

Software-Unterstützung

Das 3497xA wird unterstützt von IntuiLink (im Lieferumfang), BenchLink (im Lieferumfang) und der Agilent IO Library (im Lieferumfang). Die Agilent IO Library unterstützt IVI-COM, IVI-C, VEE Pro, LabVIEW und andere.

Das 3497xA wird zudem unterstützt vom MCD TestManager CE.

Software BenchLink: Ganz gleich, ob Sie das 3497xA als Datenlogger, Messdaten-Erfassungs-System oder Schalteinheit betreiben möchten und ob Sie 2 oder 120 Kanäle benötigen: Durch das flexible Modul-Konzept lässt sich das Gerät innerhalb von Minuten für die unterschiedlichsten Anwendungen konfigurieren. Die im Lieferumfang enthaltene Software BenchLink vereinfacht die PC-gestützte Messdatenerfassung.

Optional: BenchLink Datalogger Pro (34830A), siehe Seite 177.

Multimeter und modulares Switch-System, 8 Slots



34980A

Mainframe mit 8 Slots und 19 Modul-Typen zur Auswahl.
Das Maximum an Flexibilität für Ihr Test-System.
Ethernet/LXI, USB und GPIB Interface.



Mit 8-Slots ist der Mainframe 34980A sozusagen der „große Bruder“ des weit verbreiteten 34970A. Wie das kleinere Modell, so enthält auch das 34980A ein 6,5 Digit Digital-Multimeter. Wählen Sie aus 19 zusätzlich erhältlichen Einsteck-Modulen, die vielfältige Funktionen ergänzen, z. B. Schalten von DC bis 20 GHz, Zähler/Summierer, Digital-I/O mit Bitmuster-Ausgabe und Analog-Ausgabe (D/A-Wandler). Das alles auf einer kompakten, modularen und leistungsstarken Plattform.

- Flexibler 8-Slot Einbaurahmen für Datenerfassung, Multiplexing, Datalogging, automatisierte Test-Systeme.
- Flexibel und individuell: Konfigurieren Sie Ihre maßgeschneiderte Lösung!
- Internes 6,5-Digit Digital-Multimeter (22 bit).
- 19 Einsteck-Module zur Auswahl, z. B. Schalten von DC bis 20 GHz, Digital-I/O, Analog-Ausgänge, Zähler/Totalizer.
- Bis zu 560 2-Draht Multiplexer-Kanäle oder 1024 2-Draht Matrix Kreuzungs-Punkte in einem einzigen Mainframe.
- Serienmäßig mit Ethernet/LXI (Class C kompatibel; grafisches Web-Interface), USB und und GPIB Interface.

Technische Eck-Daten

Digital-Multimeter	
Digits	6,5 (22 bit Messwert-Auflösung)
DC Spannung	Genauigkeit: 0,0015%; Bereich: 100 mV...300 V
AC Spannung ¹⁾	Genauigkeit: 0,04%; Bereich: 100 mV...300 V
DC Strom	Genauigkeit: 0,01%; Bereich: 10 mA...1 A (nur mit 34921)
AC Strom ¹⁾	Genauigkeit: 0,1%; Bereich: 10 mA...1 A (nur mit 34921)
Widerstand	Genauigkeit: 0,002%; Bereich: 100 Ω...100 MΩ
Frequenz und Periode	Genauigkeit: 0,006%; Bereich: 3 Hz...300 kHz
Temperatur	Thermoelemente: B, E, J, K, N, R, S, T; höchste Genauigkeit mit Typ J; Thermistoren: 2,2 kΩ, 5 kΩ, 10 kΩ, 44004/44007/44006 Serie; RTD: α=0,00385 (DIN) und α=0,00391, R ₀ 49 Ω...2,1kΩ

Mainframe	
Slots	8 Slots für Module 3492x - 3495x
System-Besonderheiten	Nichtflüchtiger Speicher für 500.000 Messwerte inkl. Zeitmarke. Echtzeituhr. Pro Kanal: Skalierung (Mx + B), Alarmfunktion, Min/Max/Letzter Wert/Mittelwert

Allgemeine Daten	
Interfaces	Ethernet/LXI, USB 2.0 (USB 1.1 kompatibel), GPIB (IEEE488.1/.2 kompatibel). SCPI-kompatibel
Größe (mm)	Mainframe 133 x 426 x 341/8,8 kg; Module: 280 x 170 x 27/0,7...1,2 kg
Umgebung	Betriebstemperatur 0...+55°C, Lagertemperatur -40...+70°C; bis 80% rel. Feuchte, nicht-kondensierend

1) Echter Effektivwert (True RMS)
Genauigkeit: Angegeben ist jeweils der beste Wert.

Bestell-Nummern 34980A und Module

34980A

Lieferumfang: Mainframe mit internem 6,5-Digit Multimeter; 8 Modul-Steckplätze, Netzkabel, Handbuch, Test-Report. Quick Start Paket mit BenchLink Data-Logger Software, Thermoelement, Schraubendreher

Zubehör für Digital-Multimeter/Switch-System

siehe Seite 214

Module:

siehe Tabelle „Technische Eck-Daten“ rechts!

Abbildung rechts: Auswahl von Modulen für den Mainframe 34980A. »

Abbildung ganz rechts: Mit dem passenden Rackmount-Zubehör wird das 34980A-System platzsparend in ein 19“-Rack montiert »»





Bestell-Nummern und Technische Eck-Daten - Module 349xx für 34980A

Modell	Multiplexer-Module	Max. U	Max. I	Bandbreite	Scan	Therm. Offset	Sonstiges	
34921A	40-Kanal Multiplexer	±300 V	1 A	45 MHz	100 Kanäle/s	<3 µV	Temperatur-Referenz, 4 Strom-Kanäle, Konfig. als 2- oder 4-Draht	
34922A	70-Kanal Multiplexer	±300 V	1 A	25 MHz	100 Kanäle/s	<3 µV	Konfiguration als 2- oder 4-Draht	
34923A	40/80-Kanal Reed-Multiplexer	±150 V	0,5 A	45 MHz	500 Kanäle/s	<50 µV	Konfig. als 1-, 2- oder 4-Draht	
34924A	70-Kanal Reed-Multiplexer	±150 V	0,5 A	25 MHz	500 Kanäle/s	<50 µV	Konfiguration als 2- oder 4-Draht	
34925A	40/80-Kanal opto-isolierter FET Multiplexer	±80 V	0,02 A	1 MHz	1000 Kanäle/s	<3 µV	Konfig. als 1-, 2- oder 4-Draht	
Modell	Matrix-Module	Max. U	Max. I	Bandbreite	Scan	Therm. Offset	Sonstiges	
34931A	2-fach 4x8 Matrix	±300 V	1 A	30 MHz	100 Kanäle/s	<3 µV	Erweiterbar über Backplane	
34932A	2-fach 4x16 Matrix	±300 V	1 A	30 MHz	100 Kanäle/s	<3 µV	Erweiterbar über Backplane	
34933A	2-/4-fach 4x8 Reed-Matrix	±150 V	0,5 A	30 MHz	500 Kanäle/s	<50 µV	"-". Konfig. als 1- oder 2-Draht	
34934A	4-fach 4x32 Reed-Matrix	±100 V	0,5 A	20 MHz	500 Kanäle/s	<50 µV	Row-Exp.-Kit Konfig. 1-/2-Draht	
Modell	Universal-Module	Max. U	Max. I	Bandbreite	Scan	Therm. Offset	Sonstiges	
34937A	32-Kanal Typ C und 4-Kanal Typ A	300 V 250 VAC	1 A 5 A	10 MHz	-	<3 µV <3 µV	-	
34938A	20-Kanal 5 A Typ A Schalter	250 VAC	5 A	1 MHz	-	<3 µV	-	
34939A	64-Kanal Typ A Schalter	±100 V	2 A	10 MHz	-	<3 µV	-	
Modell	RF- und Mikrowellen-Module	Einfügungsdämpf.	Isolation	Freq-Bereich	VSWR	Impedanz	Anmerkung	
34941A	4-fach 1x4 RF Multiplexer	0,6 dB	>58 dB	3 GHz	<1,25	50 Ω	bei 1 GHz	
34942A	4-fach 1x4 RF Multiplexer	0,6 dB	>60 dB	1,5 GHz	<1,35	75 Ω	bei 1 GHz	
34945A	Mikrowellen-Schalter/Attenuator-Treiber	Kann bis zu 64 externe Schaltspulen, 32 SPDT-Schalter, 8 Multiport-Schalter, 8 Attenuatoren in beliebiger Kombination treiben; erweitern mit 34945EXT						
34946A	2-fach 1x2 SPDT terminierter Mikrowellen-Schalter ¹⁾	<0,42 dB <0,69 dB	>85 dB >67 dB	4 GHz oder 20 GHz	<1,15 <1,30	50 Ω	bei 4 GHz bei 20 GHz	
34947A	3-fach 1x2 SPDT unterterminierter Mikrowellen-Schalter ¹⁾	<0,42 dB <0,69 dB	>85 dB >67 dB	4 GHz oder 20 GHz	<1,15 <1,30	50 Ω	bei 4 GHz bei 20 GHz	
Modell	System-Mess-/Steuer-Module							
34950A	64 bit Digital-I/O mit Speicher und Zähler	Acht 8 bit Digital-I/O-Kanäle, programmierbare Polarität, Schwellwert bis 5 V, mit Handshake-Protokoll und Bitmuster-Speicher. Zwei 10 MHz Frequenz-Zähler; programmierbare Clock-Ausgänge bis 20 MHz						
34951A	Isoliertes 4-Kanal D/A-Wandler-Modul	[DMM-Option erforderlich für Kalibration] Ausgabe von DC-Spannung bis ±16 V oder DC-Strom bis ±20 mA. Waveform-Speicher für Arbiträr-Signale mit mehr als 500.000 Punkten, Ausgabe mit 200 kHz Update-Rate und 16 bit Auflösung						
34952A	Multifunktions-Modul	Vier 8 bit Digital-I/O-Kanäle, zwei ±12 V Analog-Ausgänge, 100 kHz gegateter Summierer						
34959A	Prototypen-Modul	Für eigene Schaltungen; +12 V und +5 V Anschlüsse, 16 GPIO-Ports und 28 Relais-Treiber-Leitungen						

Zubehör speziell für 34980A und Module

Y1130A Rack-Montage-Kit für 34980A. Dazu E3663AC Schienen-Kit für Vorwärts-Einbau oder E3664AC für umgekehrten Einbau.	Y1131A Verifikations-/Diagnose-Tools für 34980A Mainframe und Module (bitte geben Sie die Module an, für die Sie diese Tools benötigen).	Y1132A Modul-Extender für 34980A. Kabel zum Einsatz der Module außerhalb des Mainframes.
3492xT Für die Multiplexer-Module.	3493xT Für die Matrix- und GP-Module.	3495xT Für die Mess- und Steuer-Module.
Terminal-/Anschluss-Blöcke: Für jedes Modul gibt es den passenden Anschluss-Block mit der Nummer des Moduls und dem Zusatz „T“. Unterstützten bis zu 20 AWG.		
Y113xA Kabel, 50-pol. Sub-D, Stecker/Buchse, Twisted-Pair, geschirmt, 300 V. Länge 1,5 m (x = 5) oder 3 m (x = 6) Kabel/Verbinder für direkten Anschluss der Module (bei einigen Modul-Typen sind 2 Kabel erforderlich). Hinweis: Alle angegebenen Spezifikationen der Module beziehen sich auf eine Konfiguration mit Terminal-Block. Einsatz mit Kabeln statt dieser Blocks kann die Performance verändern.	Y113xA Kabel, 78-pol. Sub-D, Stecker/Buchse, Twisted-Pair, geschirmt, 300 V. Länge 1,5 m (x = 7) oder 3 m (x = 8)	Y11xxA Stecker/Buchsen zum Lötten eigener Kabel, verschiedene Ausführungen ²⁾ .
34945EXT Externer Treiber für das Modul 34945A, 1x erforderlich für je 64 Spulen. Für 4 Verteiler-/Distribution-Karten. Das Modul 34945A benötigt Verteiler-Karten zur Steuerung externer Switches. Ein 34945EXT wird benötigt pro 64 Spulen (im Lieferumfang, für weitere Spulen fügen Sie weitere 34945EXT hinzu).	Y115xA Verteiler-/Distribution-Karten: Für 8 N181x SPDT (x = 0). Für zwei 87104x/106x L7x0xx Multiport oder 87406B Matrix-Switches (x = 1). Für einen 87204x/206x oder 87606B Switch und zwei N181x Switches (x = 2). Für zwei 84904/5/6/7/8 oder 8494/5/6 Step-Attenuatoren (x = 3). Für zwei 87222, L7222C Transfer-Switches und sechs N181x SPDT Switches (x = 4). Mit Schraubklemmen zum Treiben von 16 Switch-Spulen (x = 5).	Y115xA Stecker/Buchsen zum Lötten eigener Kabel: 9-zu-10-pol., für Y1150A, Y1152A, Y1154A, für 4 Kabel (x = 7). 10-zu-10-/10-zu-14-pol., für Y1153A, Y1154A, für 2 Kabel (x = 8). 16-zu-16-pol., für Y1150A/51A/52A/53A/54A/55A, für 2 Kabel (x = 9).
34307A 10-er-Pack Typ J Thermoelemente	34308A 5-er-Pack 10 k Thermistoren	Software-Unterstützung siehe 3497xA, Seite 176

1) Optionen 001: Keine Switches installiert, 004: 4 GHz, 020: 20 GHz, 026: 26,5 GHz-Switches installiert
 2) Für 34921/23/25/31/32/33/37/38 mit 50-pol. Sub-D Buchse, 125 V (xx = 39). Für 34922, 34924 mit 78-pol. Sub-D Buchse, 60 V (xx = 40). Für 34951, 34952 mit 50-pol. Sub-D Stecker, 125 V (xx = 41). Für 34950A mit 78-pol. Sub-D Stecker, 60 V (xx = 42).

Welches Gerät passt zu Ihrer Applikation?

34980A und 34970A Frontansichten im Direkt-Vergleich:

34980A

- Intuitives Frontpanel mit selbsterklärender Menü-Führung
- 6,5-stelliges Digital-Multimeter mit 11 Funktionen
- Scannen vieler Kanäle, Schließen einer festgelegten Kanal-Liste oder Überwachen der Ergebnisse eines einzelnen Kanals
- Helles, mehrzeiliges Display für übersichtliche Darstellung Ihrer Mess-Ergebnisse
- Speichern von bis zu 500.000 Lesungen mit Zeitmarke
- Numerisches Tastenfeld oder Drehknopf für Kanal-Eingabe
- Einfaches Einrichten von Scan-Listen
- Konfigurieren von Messungen pro Kanal

3497xA

- 6,5-stelliges Digital-Multimeter mit 11 Funktionen
- Mit dem Monitor-Display-Modus behalten Sie den Test-Fortgang im Auge
- Skalier-Funktion zum Konvertieren von Roh-Daten in definierte Einheiten
- Intuitives Front-Panel mit praxisorientierter, selbsterklärender Menü-Führung
- Nicht-flüchtiger Speicher für 50 k Lesungen
- Batterie-gepufferte Echtzeit-Uhr für Lesungen mit Zeitmarken
- HI/LO Alarm-Limits für jeden Eingangs-Kanal und 4 TTL Alarm-Ausgänge

3497xA und 34980A im Vergleich

Anzahl der Slots	3	8
Max. Kanäle	60, 2-Draht	540, 2-Draht
Analog-Messungen	Spannung, Strom, Widerstand, Frequenz und Temperatur	
Multimeter	6,5-stellig, Technologie des Agilent/HP 34401A	
Digital/H/O	Bis zu 48 bit	Bis zu 512 bit
Analog-Ausgabe	-10...10 V, 20 mA	
Multiplexing	Max. 120 (1-Draht), 60 (2-Draht)	Max. 640 (1-Draht), 560 (2-Draht)
Matrix	Max. 96 Kreuzungspunkte	Max. 1024 Kreuzungspunkte
Allgemein	Max. 60 Switches	Max. 256 Switches
RF Multiplexing	Max. 24 Kanäle, 2 GHz	Max. 128 Kanäle, 3 GHz
µWave Switching	-	Max. 24 Kanäle, 20 GHz
Wave Switch/Attenuator Drive	-	Agilent µWave Switches
Größe	2 Höheneinheiten, halbe 19"-Rack-Breite	3 Höheneinheiten, eine volle 19"-Rack-Breite
Interfaces	GPIO, RS232 oder Ethernet/LXI und USB	GPIO, USB, LAN (LXI-C)
Programmierung	SCPI, VEE Pro	SCPI, IVI-COM, IVI-C, VEE Pro, LabVIEW
Software	BenchLink Datalogger im Lieferumfang, Optional BenchLink Datalogger Pro	

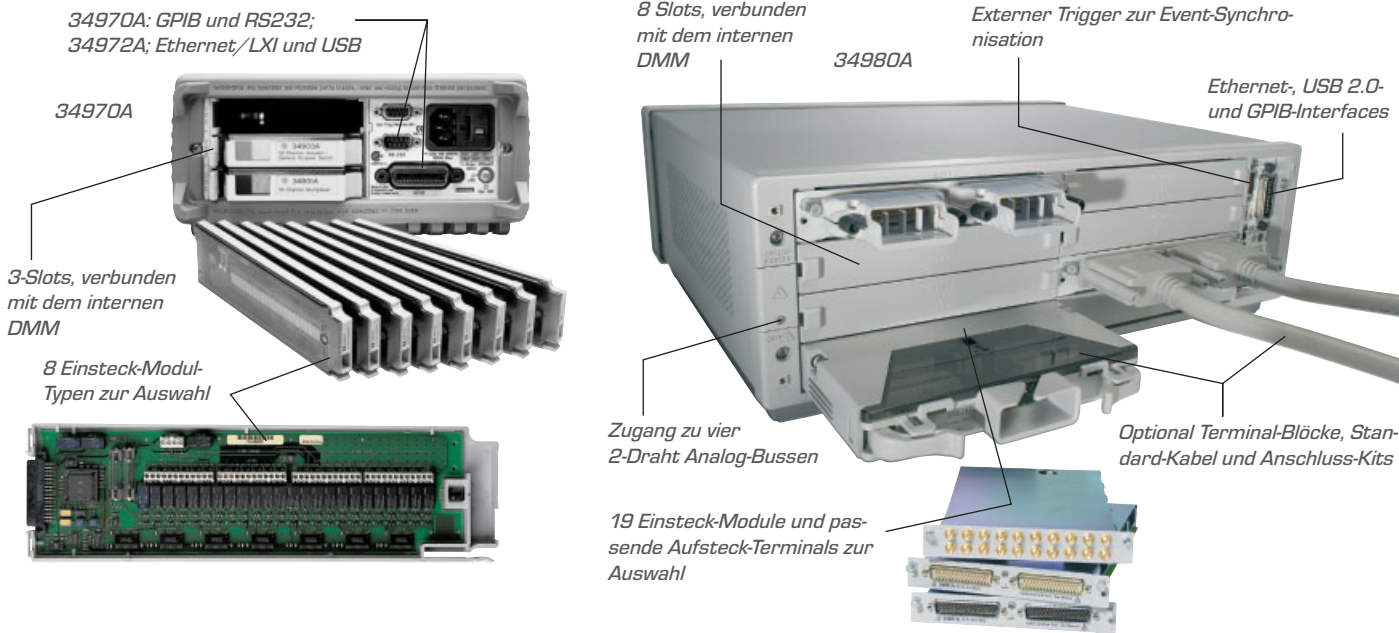
Ab einem Bedarf von 2 - 3 Geräten des Typs 3497xA...

...sollten Sie alternativ über die Anschaffung eines 34980A nachdenken.

Die Entscheidung zwischen 3497xA und 34980A ist mit dieser Tabelle eigentlich ganz einfach:

- Genügt Ihnen die Leistung - **Kanal-Zahl, Schnittstellen, verfügbare Module etc.** - eines einzelnen **3497xA**, wählen Sie natürlich das 3497xA.
- Benötigen Sie die **speziellen, nur beim 34980A verfügbaren Module, z. B. µWave Switching oder eine größere Kanal-Zahl**, so wählen Sie das größere Modell 34980A.
- Wenn Sie beabsichtigen, **zwei oder mehrere 3497xA** anzuschaffen, **sollten Sie alternativ den Kauf eines 34980A in Betracht ziehen**. Wirtschaftlich gesehen entsprechen 2x 3497xA ungefähr einem 34980A. Ab 3x 3497xA sparen Sie mit der alternativen Anschaffung eines 34980A erheblich! Dies ist insbesondere auch dann interessant, wenn Ihre Applikation weiter wächst und Sie später eventuell noch weitere Kanäle ergänzen möchten.

34980A und 3497xA Rückseiten im Direkt-Vergleich:



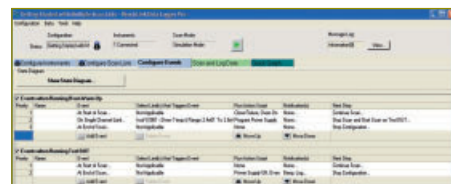
Software BenchLink Datalogger Pro (3483xA):



BenchLink Datalogger



BenchLink Datalogger Pro



Software BenchLink Datalogger und Pro im Vergleich

BenchLink...	Data Logger	Data Logger Pro
Einfaches Setup und Konfigurieren	✓	✓
Messung für jeden Kanal identifizieren	✓	✓
Einrichten und Ausführen von Scans	✓	✓
Einrichten von Alarm-Bedingungen	✓	✓
Mathematische Funktionen inkl. mx + b	✓	✓
Betrachten von Echtzeit-/„vergängerer“ Daten	✓	✓
Unterstützung von Mehrfach-Grafiken	✓	✓
Datenloggen auf Disk	✓	✓
Daten sichern und exportieren	✓	✓
Grenzwert-Checks und Entscheidungen	-	✓
Unterstützt mehrfache Scan-Listen	-	✓
Anpassbare Action-Scripte	-	✓
Externe Programme auf Alarm/Ereignis hin starten	-	✓
Bedingtes Steuern anderer Instrumente via SCPI	-	✓
Dokumentation mit Zustandsdiagramm	-	✓
Erweiterte Mathematik-/Formel-Funktionen	-	✓
Regeln zur Datenreduktion	-	✓
Simulations-Modus	-	✓

System-Voraussetzung: Windows VISTA, XP SP2, 2000 SP4 und dafür geeignete(r) Prozessor/Hardware



BenchLink Datalogger Pro ist die bequeme Art, mit den Geräten 34970A und 34980A unter Windows Daten zu erfassen und zu analysieren. Dabei brauchen Sie mit BenchLink Datalogger Pro nicht zu programmieren!

- Schnelles Einrichten und Ausführen von Tests.
- Erzeugen Sie Mehrfach-Scan-Listen.
- Verschiedene Ereignisse ausführen, abhängig von vorderfinierten Grenzwerten.
- Erweiterte mathematische Funktionen.
- Daten erfassen, überwachen und verwalten.
- Daten in Einzel- oder Mehrfach-Grafiken darstellen und exportieren für die Präsentation und Analyse in anderen Applikationen.

Bestell-Nummern

BenchLink Datalogger

Kostenfrei im Lieferumfang der Geräte 3497xA und 34980A.

BenchLink Datalogger Pro 34830A/34832A

Die Version BenchLink Datalogger Pro ist optional und kann gegen einen Aufpreis mitbestellt werden. 34830A für Modell 34970A, 34832A für Modell 34980A.