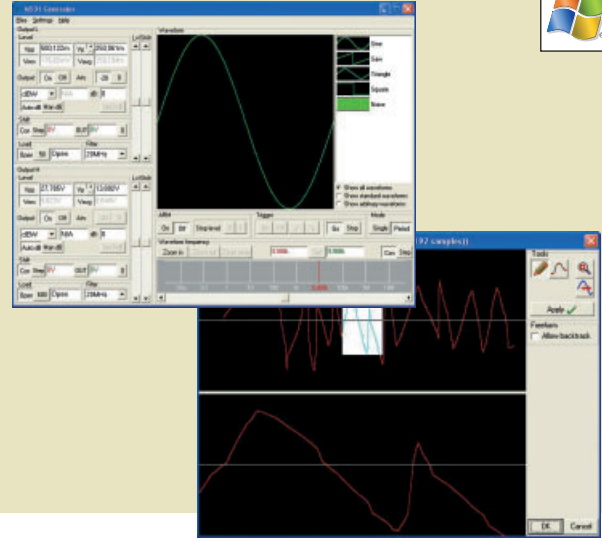


Arbiträr-Waveform-Generator für USB 2.0, bis 50 V Spitze-Spitze



Dieser 1-Kanal Signal-Generator für USB 2.0 im robusten Metall-Gehäuse arbeitet mit einer Auflösung von 12 bit und einer Sample-Rate von bis zu 100 MS/s. Der Ausgangs-Kanal ist auf 2 Ausgänge (BNC) mit unterschiedlichem Spannungswert geführt. Der „Low-Level-Ausgang“ hat einen maximalen Spitze-Spitze-Wert von 9 V, der „High-Level-Ausgang“ von 50 V.

- **Auflösung 12 bit**, Sample-Rate bis zu **100 MS/s**.
- **Ein Ausgangs-Kanal**, der auf **2 Ausgänge/BNC** geführt ist. Beide geben die gleiche Wellenform aus, jedoch mit unterschiedlichem Spannungswert:
 - „**Low-Level-Ausgang**“: **50 Ω Impedanz**, **max. Spitze-Spitze-Wert 9 V**. Für den Einsatz mit diesem Ausgang genügt die Versorgung des Moduls vom PC über USB.
 - „**High-Level-Ausgang**“: **600 Ω Impedanz**, **max. Spitze-Spitze-Wert 50 V**. Beim Einsatz dieses Kanals ist ein externes Netzteil erforderlich (10...18 VDC, im Lieferumfang).
- **Waveform-Speicher-Tiefe 8.192 Samples** (Standard-Modus), **max. 16.384 Samples** (Arbiträr-Betrieb).
- **Synchronisation über Trigger-Eingang** (3,3 V CMOS) möglich.
- **Robustes Metall-Gehäuse**, Größe 165 x 111 x 35 (mm), 530 g.

Bestell-Nummer M531

M531

Lieferumfang: USB-Modul im Metall-Gehäuse, Netzteil für Betrieb mit High-Level-Ausgang, USB-Kabel, CD mit Software/Gebrauchsanleitung (PDF)

E350/01 E352/02 E350/51 E350/61 E390/BN

Kabel BNC-BNC (E350/01: 50 Ω, 1 m, schwarz, E352/02: 50 Ω, 2 m, rot), BNC-Banane (E350/51: 50 Ω, 1 m), BNC-Krokodil-Klemmen (E350/61: 50 Ω, 1 m), BNC-2x Bananen-Buchsen (E390/BN)

E322

Terminator, 50 Ω, Frequenzbereich DC bis 1 GHz, 2 W

E324/4

4-er Attenuator-Set, 50 Ω, Frequenzbereich DC...1 GHz, 1 W, 3/6/10/20 dB

M531

1 Kanal Signal-Generator, 12 bit, 100 MS/s.

Wahlweise Low- oder High-Level-Ausgabe bis 50 V Spitze-Spitze*

Bis 16.384 Samples Arbiträr-Waveform-Speicher.

Technische Eck-Daten

Waveform-Generator Ausgang

Kanäle	1, auf 2 Ausgängen Low- und High-Level (L/H) geführt
Dämpfung	Einstellbar 0 oder -20 dB auf dem L-Ausgang
Spannung	L-Ausgang ohne Last, max.: -4,5...4,5 V (9 V _{Spitze-Spitze} , 0 dB), -450...450 mV (900 mV _{Spitze-Spitze} , -20 dB). H-Ausgang ohne Last, max.: -25...25 V (50 V _{Spitze-Spitze}). Empfohlener Bereich für L-Ausgang, ohne Last: 800 mV _{Spitze-Spitze} ...9 V _{Spitze-Spitze} bei 0 dB, 80...900 mV _{Spitze-Spitze} bei -20 dB. Empfohlener Bereich für H-Ausgang, ohne Last: 4,6...50 V _{Spitze-Spitze}
Impedanz	L-Ausgang: 50 Ω, H-Ausgang: 600 Ω
Filter	Einstellbar 20 MHz, 40 MHz oder aus
Puls	Puls-Flanken-Länge L-Ausgang: Weniger als 10 ns (Filter aus), H-Ausgang: Weniger als 2,5 µs
D/A-Wandlung	12 bit, bis zu 100 MS/s
Speicher-Tiefe	8192 Samples im Standard-Betrieb, max. 16384 Samples im Arbiträr-Betrieb.
Betriebsarten	Periodisch, single oder getriggert. Ausgangs-Waveform Perioden-Länge 2 mHz...50 MHz (die Periode besteht aus zwei Punkten, wenn die Perioden-Länge 50 MHz ist)
Synchronisation	Trigger-Eingang 3,3 V CMOS-kompatibel. Eingangsschwellwert ca. 1,6 V. Max. Eingangs-Bereich -10...+13 V. Trigger-Ausgang 3,3 V CMOS-kompatibel

Allgemeine Daten

Größe (mm)	Metall-Gehäuse, 182 x 111 x 39 gesamt, 530 g
Interface	USB 2.0 (USB 1.1 kompatibel)
Anschlüsse	Front: 4x BNC, USB Typ B, Netzteil, IDC
Versorgung	Vom PC über USB (Low-Level-Ausgang). Netzteil 10...18 VDC (High-Level-Ausgang)

Software im Lieferumfang

Für Windows 2000, XP, Vista: Arbiträr-Waveform-Generator-Software. Virtuelle Frontplatte am Bildschirm. Waveform-Bibliothek mit vordefinierten Wellenformen (Sinus, Dreieck, Sägezahn, Rechteck). Erstellen eigener Wellenformen/Modifizieren der Standard-Formen einfach und komfortabel mit integriertem Editor („Freeform“, mathematisch, Standard-Wellenformen-Editor). ASCII-Import aus MATLAB, Excel u. a.

» Web-Link: www.meilhaus.com/etc