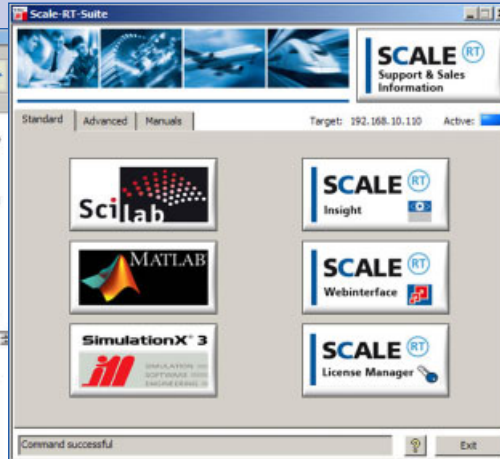
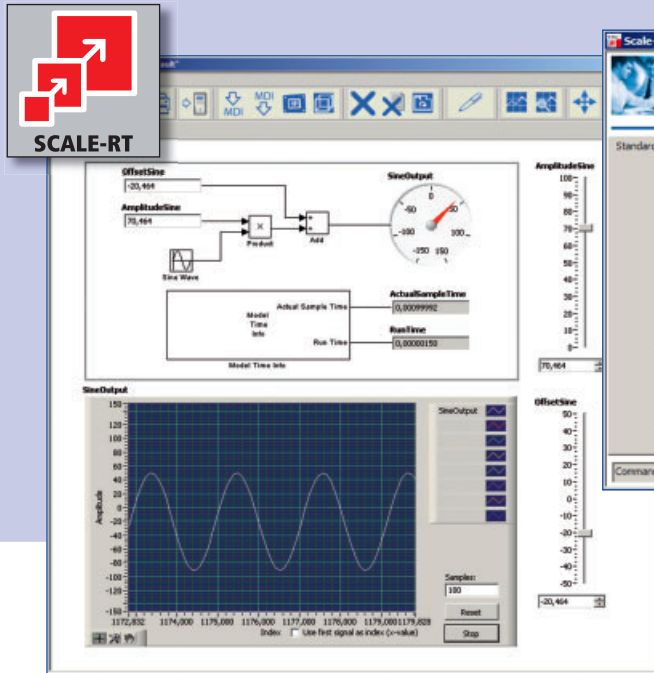


HiL Simulation, Rapid Control Prototyping für PC/Multicore



Entwicklungs-System:
Windows, Ziel-System/
Remote: Echtzeit-Linux



Meilhaus Electronic Mess- und Steuer-Karten über Treiber-System ME-iDS integriert.

COSATEQ SCALE-RT (im Paket mit ME Hardware)

Prototyping-Umgebung.

Für Simulationen in Echtzeit-Bedingungen, HiL.

Für kommerzielle Standard-/Multicore-PC-Hardware.

Die Linux-basierte Echtzeit-Simulationssoftware SCALE-RT bietet eine flexible Prototyping-Umgebung für Simulationen auf kommerzieller PC-Hardware unter Echtzeit-Bedingungen. SCALE-RT ist ein skalierbares Open Source basiertes Produkt, welches den bewährten, zukunftssicheren Linux-Kernel mit der Xenomai-Echtzeit-Erweiterung nutzt und Multicore-Prozessor-Architekturen sowie verschiedenste I/O-Hardware unterstützt - z. B. die Messkarten von Meilhaus Electronic.

Durch die Anbindungen von Scilab/Scicos und die Möglichkeit der Anbindung an MATLAB/Simulink, SimulationX oder Dymola steht mit SCALE-RT ein umfangreiches Software-Paket für die professionelle Produktentwicklungen zur Verfügung. SCALE-RT ist äußerst flexibel, wirtschaftlich und skalierbar - es sind die drei Versionen (classic, concert und opus) erhältlich.

- **Echtzeit Hardware-in-the-Loop (HiL) Simulation und Rapid Control Prototyping** Umgebung.
- Cross-Development-Umgebung auf **Windows**.
- Fernsteuerung und Konfiguration des Echtzeit-Systems über die SCALE-RT Suite.
- Keine Linux-Kenntnisse notwendig.
- Scilab/Scicos® Modelsoftware enthalten.
- Modell-Ausführung in Echtzeit.
- Echtzeit-Linux live CD (ermöglicht den Start des Systems ohne Installation).
- Erstellung von benutzerdefinierten Modell-Bedienoberflächen per drag-and-drop mit SCALE-RT Insight.
- Stimulation von Echtzeit-Modell-Parametern.
- Messung von Modell-Daten (full time resolution data acquisition).
- Unterstützung einer großen Anzahl von I/O Boards (Meilhaus Electronic u. a.).
- Unterstützung von Bus-Systemen wie CAN, ARINC429, PROFIBUS, shared memory.
- Integration verschiedener Anwendungen zum Beispiel: MATLAB/Simulink, SimulationX und LabVIEW.
- Offene APIs für die Entwicklung kundenspezifischer graphischer Oberflächen.
- Abtastraten bis zu 100 kHz (abhängig von der Prozessor-Performance, Modell-Größe und I/O Komplexität).

Systemvoraussetzungen

Host-Computer

SCALE-RT setzt für die Host-Installation mind. folgende Anforderungen voraus: Microsoft Windows XP SP2, Intel Pentium 4 2,0 GHz, 2 GB RAM, 3 GB Platz auf der Festplatte, 1280 x 1048 Grafik-Auflösung. Beachten Sie bitte zudem die Anforderungen der jeweiligen Simulations-Tool SimulationX, Scilab/Scicos, MATLAB/Simulink etc.

Real-Time Target

ME-Neuron oder ME-Neuron XL. Empfohlen werden die Varianten mit Doppelkern-Prozessor ME-Neuron DUAL oder ME-Neuron XL DUAL

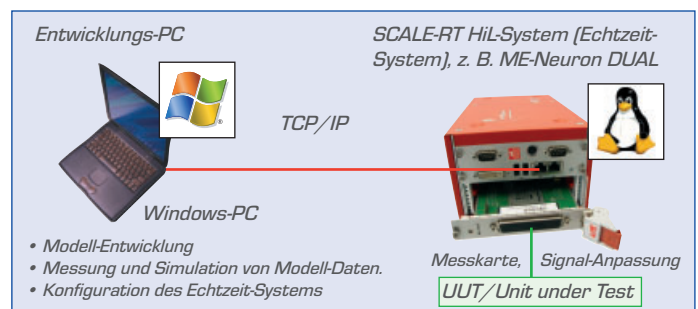
Anwendungs-Beispiele:

- Hardware-in-the-loop Simulation (HiL).
- Rapid control prototyping.
- Echtzeit-Simulationscluster.
- Simulation realer Sensorik/Aktuatorik.
- Regelsysteme.
- Entwicklung und Inbetriebnahme von Steuergeräten.
- In der Luft- und Raumfahrt, in Automotive und Maschinenbau.

Bei Meilhaus Electronic erhalten Sie die Software SCALE-RT im **Paket mit der ME-Neuron** (siehe dort) oder anderer unterstützter Hardware.

Um SCALE-RT einzeln zu kaufen, wenden Sie sich bitte an den Hersteller COSATEQ:

» www.cosateq.de



» Web-Link: www.meilhaus.com/go/scalart