

Modulare Signal-Generatoren für PCI, PXI, LXI oder VXI



ZT5210 und ZT500 Serie

Modulare Signal-Generatoren, 14 oder 16 bit Auflösung, Analog-Bandbreiten 50, 75 oder 200 MHz. Standard- und Arbiträr-Signale, Bitmuster-Generator.



Mit der ZT-Serie stehen Ihnen hochwertige 2- oder 4-kanalige Signal-Generatoren als Einsteckkarten für PCI, PXI und VXI zur Verfügung. Außerdem sind Varianten für Ethernet/LXI als robuste Module im Metal-Gehäuse erhältlich. Die Karten der ZT53x Serie sind sogar „3 Geräte in einem“: Arbiträr-Signal-, Funktions- und Bitmuster-Generator.

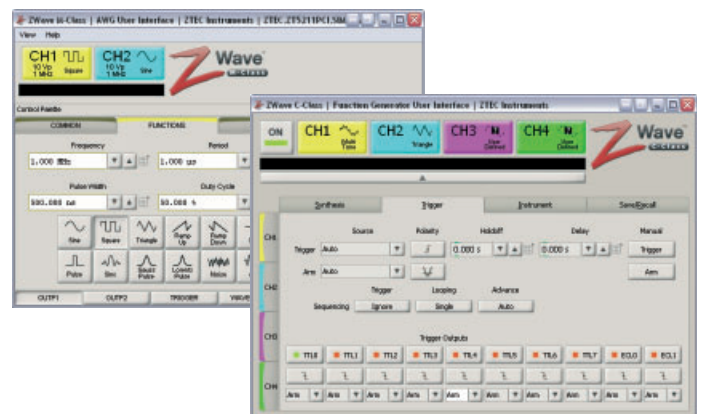
- Für die Plattformen **PCI, PXI, Ethernet/LXI** und **VXI**.
- 2 oder 4 unabhängige Ausgangs-Kanäle.
- Auflösung **14 oder 16 bit**.
- Analog-Bandbreite je nach Modell **50, 75 oder 200 MHz**.
- **Standard-Wellenformen** wie Sinus, Rechteck, Dreieck, Rampe aufwärts/abwärts, DC, Haversinus, Havercosinus, Halbsinus, Puls, Sinc-Puls/Spaltfunktion, Gauss-Puls, Lorentz-Puls, Rauschen, AM, FM, Multitone, serielle Daten.
- **Arbiträr-Signale**. Modelle ZT530 zusätzlich **32-Kanal Bitmuster-Generator**.

Bestell-Nummern

ZT5211-PCI	ZT5211-PXI	ZT5211-LXI ZT5212-LXI	ZT5211-VXI ZT5212-VXI
Lieferumfang: Klasse M Signal-Generatoren, 14 bit, 50 MHz, inkl. CD mit Software und Gebrauchsanleitung			
ZT530 PCI	ZT530 PXI ZT500-00 PXI ZT500-01 PXI		ZT532 VXI
Lieferumfang: Klasse C Signal-Generatoren, 14 oder 16 bit, 50, 75 oder 200 MHz, inkl. CD mit Software und Gebrauchsanleitung			

Software im Lieferumfang

ZWave M-Class oder C-Class Software - virtueller Signal-Generator unter Windows 2000/XP/Vista oder Linux. Treiber für C/C++ , IVI , LabVIEW und COM. IDE Project Beispiele und Support für LabWindows/CVI, Visual Studio, & LabVIEW. Waveform Import und Export für MATLAB und .CSV-Dateien



Technische Eck-Daten

Modell	Kanäle	Auflösung	Sample-Rate	Bandbreite	Bitmuster-Generator	Max. Record-Länge	Bus-Plattform
ZT5211-PCI	2	14 bit	200 MS/s	50 MHz	-	32 MSamples	PCI
ZT5211-PXI	2	14 bit	200 MS/s	50 MHz	-	32 MSamples	PXI
ZT5211-LXI	2	14 bit	200 MS/s	50 MHz	-	32 MSamples	Ethernet/LXI
ZT5212-LXI	4	14 bit	200 MS/s	50 MHz	-	32 MSamples	Ethernet/LXI
ZT5211-VXI	2	14 bit	200 MS/s	50 MHz	-	32 MSamples	VXI
ZT5212-VXI	4	14 bit	200 MS/s	50 MHz	-	32 MSamples	VXI
ZT530 PCI	2	16 bit	400 MS/s	75 MHz	32 TTL-Kanäle	2 MSamples	PCI
ZT530 PXI	2	16 bit	400 MS/s	75 MHz	32 TTL-Kanäle	2 MSamples	PXI
ZT500-00 PXI	1	14 bit	300 MS/s	200 MHz	-	2 MSamples	PXI
ZT500-01 PXI	1	14 bit	300 MS/s	200 MHz	-	2 MSamples	PXI
ZT532 VXI	4	16 bit	400 MS/s	75 MHz	64 TTL-Kanäle	2 MSamples	VXI

» Web-Link: www.meilhaus.com/ztec