

Produkt-Datenblatt - Technische Daten, Spezifikationen



Weitere Informationen im Web-Shop ► www.meilhaus.de und in unserem Download-Bereich.

Kontakt

**Technischer und kaufmännischer Vertrieb, Preisankünfte,
Angebote, Test-Geräte, Beratung vor Ort:**

Tel: **0 81 41 - 52 71-0**

FAX: **0 81 41 - 52 71-129**

E-Mail: sales@meilhaus.de

Downloads:

www.meilhaus.de/infos/download.htm

Meilhaus Electronic GmbH	Tel.	+49 - 81 41 - 52 71-0
Am Sonnenlicht 2	Fax	+49 - 81 41 - 52 71-129
82239 Alling/Germany	E-Mail	sales@meilhaus.de

Erwähnte Firmen- und Produktnamen sind zum Teil eingetragene Warenzeichen der jeweiligen Hersteller. Preise in Euro zzgl. gesetzl. MwSt. Irrtum und Änderung vorbehalten.
© Meilhaus Electronic.

www.meilhaus.de

Die **eX-9050** Module sind die industrietaugliche Lösung, um dezentral verteilte Digital-Signale PC-gesteuert zu erfassen oder auszugeben. Die kompakten, robusten und störsicheren Module eignen sich ideal für dezentrale Remote-I/O-Netzwerke. Sie können auf DIN-Hutschiene montiert werden. Die Vernetzung erfolgt über RS485 mit einfacher und preiswerter 2-Draht-Leitung.

Das **eX9050-MTCP** unterstützt die Ethernet 10/100 Based-T-Kommunikation.

- Industrie-Module mit RS485 oder Modbus/TCP, TCP/IP für dezentral vernetzten Einsatz.
- 7 bzw. 12 Digital-Eingänge und 8 bzw. 6 Digital-Ausgänge.
- DIN Hutschiene- oder Wand-Montage - austauschbare Halterung im Lieferumfang, mit wenigen Handgriffen montierbar. Robuste Industrie-Qualität.
- Absteckbare Schraub-Anschlussklemmen (Signal-Anschlüsse, RS485, „INIT“).
- „INIT“-Anschluss: Rücksetzen des Moduls auf Grundeinstellung.
- Erweiterter Temperaturbereich (-25...+70°C).
- Galvanische Trennung von Ein- und Ausgang.
- Konfiguration manuell oder über mitgelieferte Software.
- Spannungsversorgung 10...30 VDC.
- Abmessungen (cm, ohne Verbinder) ca. 7 (B) x 10 (L) x 2 (H). Robuste Kunststoff-Gehäuse.
- Hard- und Software Watchdog.

Serie eX-9050

Modell	eX-9050HD	eX-9050HD-M	eX-9050AHD	eX-9050AHD-M
Digital-Eingänge	8 single-ended, Source, Pegel 0/1: max. 1 V/4...30 V		8 single-ended; Sink, Pegel 0/1: max. 1 V/4...30 V	
Digital-Ausgänge	8 Open-Collector NPN, max. Last 30 mA/30 V		8 Open-Collector PNP, max. Last 30 mA/30 V	
LED-Anzeige für jeden Kanal	✓	✓	✓	✓
Isolation	-			
Verbrauch	1,9 W			
Kommunikation	RS485, 300...115200 bps	Modbus-RTU RS485, 300...115200 bps	RS485, 300...115200 bps	Modbus-RTU RS485, 300...115200 bps

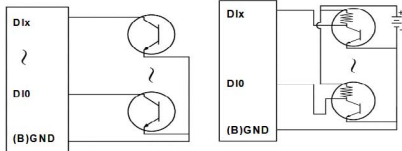
Serie eX-9050-MTCP

Modell	eX-9050-MTCP
Digital-Eingänge	12, Dry-Contact, log. 0: Nahe GND, log. 1: Open, Open (Dry)/5...30 V (Wet); Counter/Latch
Digital-Ausgänge	6 Open-Collector (NPN) bis 30 V/500 mA max. Last; 1 kHz Puls-Ausgabe unterstützt
LED-Anzeige für jeden Kanal	-
Isolation	3000 VDC (Interface)
Verbrauch	2,0 W
Kommunikation	RJ45 Ethernet; Modbus/TCP, TCP/IP, UDP, ICMP, ARP

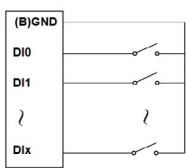
Wiring

Serie eX-9050H-D

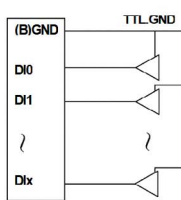
Open Collector Signal Input



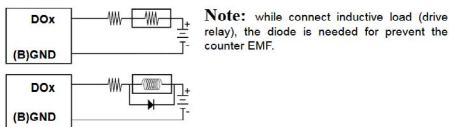
Dry Contact Signal Input



TTL/CMOS Signal Input

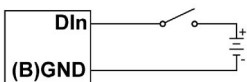


Open Collector Output

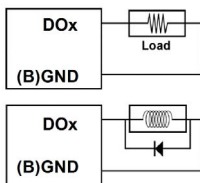


Serie eX-9050AH-D

Digital Input



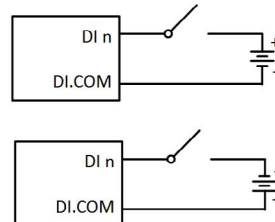
Open Collector Output



Note: while connect inductive load (drive relay), the diode is needed for prevent the counter EMF.

Serie eX-9050-MTCP

Wet Contact Input:



Open Collector output:

