

## Produkt-Datenblatt - Technische Daten, Spezifikationen



Weitere Informationen im Web-Shop ► [www.meilhaus.de](http://www.meilhaus.de)

### Kontakt

**Technischer und kaufmännischer Vertrieb, Preisankünfte,  
Angebote, Test-Geräte, Beratung vor Ort:**

Tel: **+49 (0)81 41 - 52 71-0**

FAX: **+49 (0)81 41 - 52 71-129**

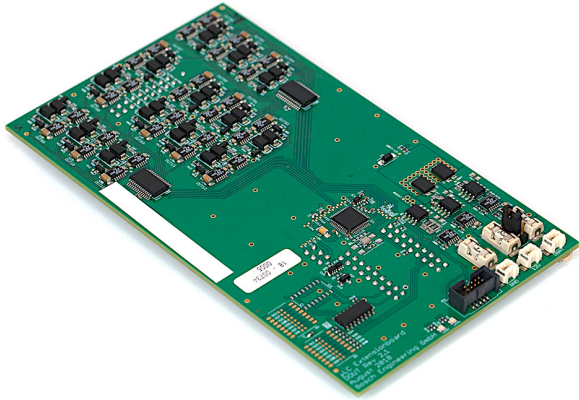
E-Mail: [sales@meilhaus.de](mailto:sales@meilhaus.de)

**Meilhaus Electronic GmbH**  
Am Sonnenlicht 2  
82239 Alling/Germany

Tel. **+49 - (0)81 41 - 52 71-0**  
Fax **+49 - (0)81 41 - 52 71-129**  
E-Mail [sales@meilhaus.de](mailto:sales@meilhaus.de)

Erwähnte Firmen- und Produktnamen sind zum Teil eingetragene Warenzeichen der jeweiligen  
Hersteller. Irrtum und Änderung vorbehalten. © Meilhaus Electronic.

# Erweiterungskarte Digitale Ausgänge



- ▶ 14 zusätzliche digitale Ausgänge
- ▶ Kurzschlussicher
- ▶ Individueller Wechsel in die Zustände **Low**, **High** oder **High-Z** möglich

Die **Erweiterungskarte Digitale Ausgänge** erweitert die Funktionen des **μLC Test Systems** ohne Eingriff in die Software und ohne zusätzliche Freischaltmechanismen. Die Erweiterungskarte stellt 14 digitale Ausgänge zur Verfügung, welche individuell in die Zustände **Low**, **High** oder **High-Z** geschaltet werden können. Alle Ausgänge können gleichzeitig geschaltet werden.

## Anwendung

Ausgangsspannung	Min	Max
μLC 3.1	-1 V	24 V

## Technische Daten

### DC Charakteristik

Parameter	Bedingung	Wert
$U_{out}$	Ausgang = Low	<1.1 V
$U_{in}-U_{out}$	Ausgang = High	<1.8 V
$R_{out}$	Ausgang = High-Z	>10 MOhm

Parameter	Bedingung	Wert
$I_{out, prot}$	Abschaltsschwelle eines Kanals	±1 A
$\sum I_{out, prot}$	Abschaltsschwelle Gesamtstrom aller Ausgänge	±3.33 A

### Zeitmessung bei $U_{in} = 24 V$

Parameter	Bedingungen	Wert
$t_{rise}$	Last von 500 Ohm gegen GND	58 μs
	Last von 500 Ohm gegen 24 V	0.3 μs
	Ohne Last	62 μs
$t_{fall}$	Last von 500 Ohm gegen GND	0.8 μs
	Last von 500 Ohm gegen 24 V	5.5 μs
	Ohne Last	12 μs
$t_{restart}^*$		33.6 ms

\*Neustartzeit nach Überstrom

## Bestellinformationen

**Erweiterungskarte Digitale Ausgänge**  
Bestellnummer **F02U.V02.904-01**