

Product Datasheet - Technical Specifications



More information in our Web-Shop at ► www.meilhaus.com

Your contact

Technical and commercial sales, price information,
quotations, demo/test equipment, consulting:

Tel.: **+49 - (0)81 41 - 52 71-0**

FAX: **+49 - (0)81 41 - 52 71-129**

E-Mail: sales@meilhaus.com

Meilhaus Electronic GmbH
Am Sonnenlicht 2
82239 Alling/Germany

Tel. **+49 - (0)81 41 - 52 71-0**
Fax **+49 - (0)81 41 - 52 71-129**
E-Mail sales@meilhaus.com

Mentioned company and product names may be registered trademarks of the respective companies. Errors and omissions excepted. © Meilhaus Electronic.

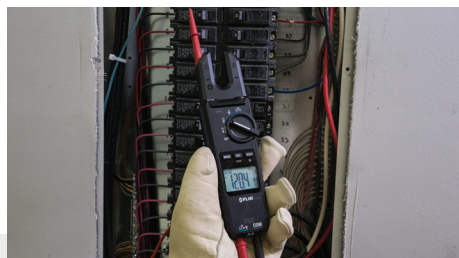


SPANNUNGS- UND STROMMESSUNG, DURCHGANGSPRÜFUNG

FLIR VT8™

Der FLIR VT8 ist ein hochwertiges Prüfgerät zur Spannungs- und Strommessung sowie zur Durchgangsprüfung. Er eignet sich ideal für Elektriker und Wartungstechniker, die elektrische Anlagen oder Systeme in Gewerbegebäuden und Leichtindustrialumgebungen prüfen und reparieren. Der FLIR VT8 ist mit einer optimierten Stromzange ausgestattet, die auch unter beengten Platzverhältnissen und an dicken Kabeln funktioniert. Umfangreiche Messfunktionen machen den FLIR VT8 zu einem besonders vielseitigen Hilfsmittel. Alle Aufgaben können mit einem einzigen Gerät erledigt werden. Tragen Sie das kompakte Prüfgerät bei sich in der Tasche, damit Sie jederzeit zur einfachen Behebung von Problemen bereit sind.

Es stehen zwei Modelle zur Auswahl: Der FLIR VT8-600 hat die Schutzart CAT III-600 V/CAT IV-300 V und unterstützt die Messbereiche 100 A/600 V. Der FLIR VT8-1000 mit Schutzart CAT III-1000 V/CAT IV-600 V unterstützt die Messbereiche 200 A/1000 V.



ROBUST UND SICHER

Hergestellt mit der gewohnten Qualität und Zuverlässigkeit aller Prüf- und Messgeräte von FLIR

- Erhöhte Arbeitssicherheit mit Sicherheitseinstufung CAT IV
- Sichere Aufbewahrung von nicht verwendeten Messleitungen mit der integrierten Halterung
- Verstauen Sie die Messleitungen bei Nichtgebrauch, damit sie Ihnen nicht im Weg sind. Die Länge ist kurz genug zur Minimierung von Interferenzen, aber lang genug zur Erledigung der Aufgabe.

UMFANGREICHE FUNKTIONEN

Verfügt über die Funktionen, die ein vielseitiges Diagnosewerkzeug benötigt

- Messung von Spannung und Strom (AC/DC), Durchgang, Widerstand und Kapazität
- Effektives Arbeiten in schlecht beleuchteten Bereichen dank der hellen LED-Arbeitsleuchte und der Anzeige mit Hintergrundbeleuchtung
- Erkennung von Wechselstromspannungen mit dem integrierten berührungslosen Spannungsprüfer (NCV)
- Höhere Messgenauigkeit dank Echteffektivwertmessungen

FLEXIBEL UND BENUTZERFREUNDLICH

Ausgelegt auf langen, störungsfreien Betrieb, damit Sie sich auf die vorliegende Aufgabe konzentrieren können

- Messungen unter beengten Platzverhältnissen dank optimierter Stromzange, Messungen an dicken Kabeln dank großer Zangenöffnung
- Kompaktes, ergonomisches Design ermöglicht einhändige Bedienung des Messgeräts
- Schnelle Informationserkennung auch aus größerer Entfernung mit dem multifunktionalen LCD-Display

TECHNISCHE DATEN

Teilenummer	VT8-600	VT8-1000
Elektrische Messung		
Echtheffektivwerte von Spannung und Stromstärke	Ja	
Auto-Range-Funktion	Ja	
Wechsel-/Gleichstrombereich	100 A	200 A
Auflösung Wechsel-/Gleichstrom	0,1 A	
AC 50 bis 60 Hz/Genauigkeit Gleichstrom	±2,5 %	
AC/DC-Spannungsbereich	600 V	1000 V
Auflösung AC/DC-Spannung	0,1 V	
AC (45 bis 66 Hz)/Genauigkeit Gleichstrom	± 1,5 %, ±1,0 %	
Widerstand	60,00 MΩ ± (1,5 %)	
Schwellenwert Durchgangsprüfung	10 Ω bis 100 Ω	
Kapazität	600 µF ± 4,0 %, 6000 µF ±10,0 %	
Berührungsloser Spannungsprüfer (NCV)	≥100 V eff.; ≤10 mm Abstand (LED-/Summeralarm)	
Zusätzliche Messungen	DC-Nullabgleich, Relativmodus (AC/DC-Spannung, Wechselstrom und Kapazität), integrierter Messwertspeicher	
Allgemein		
Arbeitsleuchten	Weiße LED	
Zangenöffnung	15,5 mm	
Anzeige	Multifunktions-LCD mit Hintergrundbeleuchtung, 6000 Werte	
Anzeigefrequenz	ca. 3 Mal pro Sekunde	
Polarität	Automatische Anzeige positiver und negativer Polarität	
Bereichsüberschreitungsanzeige	„OL“ oder „-OL“ wird angezeigt	
Automatische Abschaltung	Nach 15 Minuten	
Stromversorgung	2 × AA-Batterie (Alkaline)	
Batteriewarnanzeige	Batteriesymbol wird angezeigt, wenn Batterien ausgetauscht werden müssen	
Umgebungsbedingungen		
Betriebstemperatur	-10 bis +50 °C	
Relative Feuchte	95 % max., 5 bis 30 °C/75 % max., 30 bis 40 °C/45 % max., 40 bis 50 °C	
Lagertemperatur	-30 bis +60 °C, Batterien nicht eingelegt	
Sturzfestigkeitstest	2 m	
Physische Daten		
Abmessungen: (B × H × T)	210 mm × 53 mm × 35 mm	
Gewicht	163,7 g mit Batterien	
Allgemeine Informationen		
Garantie	Beschränkt, 3 Jahre	
Zertifizierungen	C-UL-US, CE, RCM	
Sicherheitskategorie	CAT IV – 300 V CAT III – 600 V	CAT IV – 600 V CAT III – 1.000 V
	EN 61010-1 EN 61010-2-032 EN 61010-2-033	

Änderungen der technischen Daten sind jederzeit vorbehalten.

Alle hier beschriebenen Geräte und Instrumente fallen unter die US-Exportbestimmungen und erfordern vor ihrer Ausfuhr eine entsprechende Exportgenehmigung. Die Ausfuhr unter Umgehung der US-Gesetzgebung ist untersagt. Alle Abbildungen dienen lediglich der Veranschaulichung. Änderungen der technischen Daten sind jederzeit vorbehalten. ©2018 FLIR Systems, Inc. Alle Rechte vorbehalten. Rev 03/19
18-1885-INS