

Produkt-Datenblatt - Technische Daten, Spezifikationen



Weitere Informationen im Web-Shop ► www.meilhaus.de und in unserem Download-Bereich.

Kontakt

**Technischer und kaufmännischer Vertrieb, Preisankünfte,
Angebote, Test-Geräte, Beratung vor Ort:**

Tel: **0 81 41 - 52 71-0**

FAX: **0 81 41 - 52 71-129**

E-Mail: sales@meilhaus.de

Downloads:
www.meilhaus.de/infos/download.htm

Meilhaus Electronic GmbH	Tel.	+49 - 81 41 - 52 71-0
Am Sonnenlicht 2	Fax	+49 - 81 41 - 52 71-129
82239 Alling/Germany	E-Mail	sales@meilhaus.de

Erwähnte Firmen- und Produktnamen sind zum Teil eingetragene Warenzeichen der jeweiligen Hersteller. Preise in Euro zzgl. gesetzl. MwSt. Irrtum und Änderung vorbehalten.
© Meilhaus Electronic.

www.meilhaus.de

METRAHIT PM TECH, PM XTRA, EBASE, ETECH, EXTRA Professional Multimeters

METRAHIT EU PRO & ESPECIAL Special Multimeters

3-349-454-01

11/2.19

- Digitale Handmultimeter mit Echteffektivwertmessung unter anderem mit:
VAC TRMS, VAC+DC TRMS, VDC, dB, Hz(V), Hz(A), Ω , V \rightarrow I, °C / °F TC)
- Auflösung von 60000 Digits, umschaltbar auf 6000 über Menü, mit zuschaltbarer Displaybeleuchtung für schwierige Lichtverhältnisse

METRAHIT EBASE (Auslauf)

- Strommessung nur über Zangenstromsensoren:
Der Übertragungsfaktor von 1 mV:1 mA bis 1 mV:1 A ist einstellbar und wird in der Anzeige berücksichtigt

METRAHIT PM TECH / ETECH

- Direkte Strommessung mit erhöhter Genauigkeit sowie Strommessung über Zangenstromwandler und -Sensoren
- Weitbereichs-Kapazitätsmessung

METRAHIT PM XTRA/PM TECH/EU PRO & METRAHIT EXTRA/ETECH/ESPECIAL

- Spezielle niederohmige Wechselspannungsmessung (1 M Ω)
- zuschaltbares 1 kHz/-3 dB-Tiefpassfilter

METRAHIT PM XTRA / EXTRA

- direkte Strommessung 10 nA ... 10 A, kurzzeitig 16 A
- Temperaturmessung mit Widerstandsthermometer Pt100/Pt1000
- Weitbereichs-Kapazitätsmessung
- TRMS AC und AC + DC Bandbreite 100 kHz

METRAHIT EU PRO / ESPECIAL

- Sondergerät für den Einsatz zur Messung an Stromwandlerkreisen

CAT IV



Anwendung

Die Multimeter der sogenannten Professional Serie (E-Serie bzw. High Resolution Serie) sind absolut robuste und zuverlässige Digitalmultimeter mit Gehäusen aus schlagfestem ABS Kunststoff. Mit der Auflösung von 60000 Digits und bis zu 26 verschiedenen Messfunktionen sind sie für den professionellen Einsatz entwickelt worden.

Merkmale

Drei Buchsen mit Automatischer Buchsen-Sperre (ABS) *

Alle Strommessbereiche werden verwechslungssicher über eine einzige Buchse geführt. „Autorange“ besteht über alle Strommessbereiche.

Die Automatische Buchsen-Sperre verhindert darüber hinaus den falschen Anschluss der Messleitungen bzw. die falsche Wahl der Messgröße. Damit wird eine Gefährdung des Anwenders, des Gerätes und des Messobjekts durch Fehlbedienung weitestgehend ausgeschlossen.

* patentrechtlich abgesichert (Patent-Nr. EP 1801 598, US 7,439,725)

Überlastschutz

Der Überlastschutz schützt das Gerät in allen Messfunktionen bis 1000 V. Spannungen über 1000 V und Ströme über 10 bzw. 16 A werden akustisch signalisiert.

Berührunggefährliche Spannungen werden auch bei eingeschaltetem 1 kHz-Tiefpassfilter signalisiert.

Die Anzeige FUSE weist bei den Geräten **METRAHIT PM XTRA / EXTRA** und **METRAHIT PM TECH / ETECH** darauf hin, dass die Sicherung für den Strommesseingang defekt ist.

Effektivwert bei verzerrter Kurvenform

Das angewandte Messverfahren ermöglicht die kurvenformunabhängige Effektivwertmessung TRMS AC und AC+DC für Spannung und Strom (**METRAHIT PM XTRA / EXTRA** bis 100 kHz).

Zuschaltbares Filter bei V AC-Messung

Bei Bedarf kann ein 1-kHz Tiefpassfilter zugeschaltet werden, z. B. für Messungen der Motorspannung an elektronischen Frequenzumrichtern. Das Eingangssignal wird während der Tiefpassfilterfunktion, von einem Spannungskomparator auf gefährliche Spannungen untersucht. Sind gefährliche Spannungen vorhanden, wird dies durch ein Hochspannungssymbol angezeigt.

Messung von 5-V-Rechteck-Signalen mit METRAHIT PM XTRA / EXTRA

Diese Funktion ermöglicht die Überprüfung von Schaltungen und Übertragungsstrecken durch Frequenz- und Tastverhältnismessung von Pulsen mit einer Amplitude zwischen 2 und 5 V und einer Frequenz zwischen 1 Hz und 1 MHz.

Analogskala für schnelle Trendanzeige – Bargraph oder Zeiger

Die Analogskala (bei Gleichgrößen zusätzlich mit negativem Achsenabschnitt) ermöglicht eine schnellere Erkennung von Messwertänderungen, als dies über die Digitalanzeige möglich ist. Es kann wahlweise über Menü zwischen Bargraph oder Zeiger umgeschaltet werden.

Automatische/manuelle Messbereichswahl

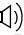
Die Messgrößen werden mit Drehschalter und Funktionstaste angewählt. Der Messbereich wird automatisch an den Messwert angepasst. Über Taste kann der Messbereich auch manuell eingestellt und fixiert werden.

METRAHIT PM TECH, PM XTRA, EBASE, ETECH, EXTRA METRAHIT EU PRO & ESPECIAL

Messung mit Zangenstromwandlern bzw. -sensoren

Für die unterbrechungsfreie Strommessung und sehr große Ströme (> 16 A) werden Zangenstromwandler und -sensoren eingesetzt. Alle Multimeter der E-Serie bieten die Möglichkeit zur komfortablen Messung mit Stromzangen. Über den einstellbaren Zangenfaktor wird für den Anwender automatisch der gemessene Stromwert berechnet.

Schnelle akustische Durchgangsprüfung

In der Schalterstellung  ist die Prüfung auf Kurzschluss bzw. Unterbrechung möglich. Der Schwellwert für die akustische Signalisierung ist zwischen 1, 10, 20 ... 500 Ω in 10 Ohm-Schritten einstellbar.

Automatische Messwertspeicherung *

Die Funktion „DATA“ bewirkt das automatische Festhalten des digital angezeigten Messwertes nach Stabilisierung. Zusätzlich wird akustisch signalisiert, ob der neue Messwert gegenüber dem ersten Referenzwert um weniger oder mehr als 0,1 % vom Messbereich abweicht.

* patentrechtlich abgesichert

Speicherung von MIN/MAX-Werten

Vergleichbar mit der Schleppzeigerfunktion bei einem Analoginstrument speichert das Gerät ab Aktivieren bzw. Rücksetzen der MIN/MAX-Funktion den höchsten und niedrigsten gemessenen Wert. Diese Extremwerte können über das Display abgerufen werden.

Batterieladezustand – Stromsparschaltung

Der Batterieladezustand wird über vier Symbole angezeigt.

Das Gerät schaltet sich automatisch ab, wenn der Messwert zwischen 10 und 59 Minuten (einstellbar) unverändert bleibt und während dieser Zeit kein Bedienelement betätigt wurde. Die Abschaltung kann durch Umschaltung auf Dauerbetrieb deaktiviert werden.

Der Stand-By-Betrieb der Infrarot-Schnittstelle kann ausgeschaltet werden.

Schutzhülle für rauen Betrieb

Eine Hülle aus weichem Gummi mit Aufstellbügel und Messspitzenhalterung schützt das Gerät vor Beschädigung bei Stoß und Fall. Durch das Gummimaterial bleibt das Gerät auch bei vibrierender Stellfläche sicher stehen.

Infrarot-Datenschnittstelle

Über die bidirektionale Infrarotschnittstelle lassen sich die Geräte feineinstellen sowie die aktuellen bzw. gespeicherten Messdaten auslesen. Hierzu werden der Schnittstellenadapter USB X-TRA sowie die Software **METRAwin 10** benötigt (siehe Zubehör). Das Schnittstellenprotokoll bzw. Gerätetreiber für LabVIEW® (National Instruments™) sind auf Anfrage erhältlich.

DAkKS-Kalibrierschein

Die Multimeter werden alle einzeln justiert, endgeprüft und kalibriert. Die Einhaltung der Spezifikation wird durch den mitgelieferten DAkKS-Kalibrierschein bestätigt, der auch internationale Gültigkeit hat (Anerkennung durch EA, ILAC). Nach Ablauf des von Ihnen festgelegten Kalibrierintervalles (empfohlen 1 bis 3 Jahre), können die Multimeter in unserem DAkKS-Kalibrierlabor jederzeit rekaliert werden.

Angewendete Vorschriften und Normen

IEC/DIN EN 61010-1 VDE 0411-1	Sicherheitsbestimmungen für elektrische Mess-, Steuer-, Regel- und Laborgeräte
DIN EN 61326-1 VDE 0843-20-1	Elektrische Mess-, Steuer-, Regel- und Laborgeräte – EMV-Anforderungen – Teil 1: Allgemeine Anforderungen
DIN EN 60529 DIN VDE 0470-1	Prüfgeräte und Prüfverfahren – Schutzarten durch Gehäuse (IP-Code)

Funktionsübersicht

Funktion	PM XTRA EXTRA	PM TECH ETECH	EU PRO ESPECIAL	— EBASE
Spannung V_{DC} ($R_i \geq 9 \text{ M}\Omega$)	✓	✓	✓	✓
Spannung V_{AC} TRMS ($R_i \geq 9 \text{ M}\Omega$)	✓	✓	✓	✓
Spannung $Lo^{1)} V_{AC}$ TRMS ($R_i = 1 \text{ M}\Omega$)	✓	✓	✓	—
Spannung V_{AC+DC} TRMS ($R_i \geq 9 \text{ M}\Omega$)	✓	✓	✓	✓
Frequenz Hz @ V_{AC} bzw. @ $Lo^{1)} V_{AC}$... 300 kHz	... 300 kHz	... 300 kHz	... 300 kHz
Tiefpassfilter 1 kHz	@ V_{AC} / @ LoV_{AC}			—
Bandbreite @ V_{AC+DC} bzw. V_{AC}	100 kHz	20 kHz		1 kHz
Frequenz MHz @ 5V TTL	0,1 Hz...1 MHz	—	—	—
Tastverhältnis %	2,0 % ... 98 %	—	—	—
Spannungspegelmessung dB	✓	✓	✓	✓
Widerstand Ω	✓	✓	✓	✓
Durchgangsprüfung @ $I_{CONST} = 1 \text{ mA}$	✓	✓	✓	✓
Diodenmessung @ $I_{CONST} = 1 \text{ mA}$	✓	✓	✓	✓
Temperaturmessung $^{\circ}\text{C}/^{\circ}\text{F}$ @ T_C	Typ K			
Temperaturmessung $^{\circ}\text{C}/^{\circ}\text{F}$ R_{TD}	Pt100/Pt1000		—	—
Kapazitätsmessung F	✓	✓	—	—
Strom A_{DC}	600 μA /6 mA 60 mA/600 mA 6 A/10 A (16 A)	60 mA/600 mA 6 A/10 A (16 A)	6 A/10 A (16 A)	
Strom A_{AC+DC} TRMS	10 kHz		—	—
Strom A_{AC} TRMS	... 60 kHz		—	—
Bandbreite @ A_{AC+DC} bzw. A_{AC}	mV / A mA / A		mV / A A / A	mV / A —
Frequenz Hz @ A_{AC}	16 MBit		—	—
Stromzangenmessung mit einstellbarem Übertragungsfaktor	16 MBit		—	—
Dataloggerfunktion ²⁾ (Speicher)	✓	✓	✓	✓
Relativwertmessung ΔREL	✓	✓	✓	✓
Nullpunkt ZERO	✓	✓	✓	✓
MIN/MAX/DATA Hold	✓	✓	✓	✓
IR-Schnittstelle (38,4 kBd)	✓	✓	✓	✓
Netzteiladapterbuchse	✓	—	—	—
Gummischutzhülle	✓	✓	✓	✓
Sicherung	10 A / 1000 V	10 A / 1000 V	—	—
Schutzart ³⁾	IP52	IP52	IP52	IP52
Messkategorie	1000 V CAT III 600 V CAT IV		600 V CAT II	1000 V CAT III 600 V CAT IV
Kalibrierung	DAkKS	DAkKS	DAkKS	DAkKS

¹⁾ Wechselspannungsmessung mit einem speziell reduzierten Eingangswiderstand

²⁾ 16 MBit = 2048 kByte = 61600 Messwerte, Speicherrate einstellbar zwischen 0,1 s und 9 h

³⁾ IP65 im Modell METRAHIT OUTDOOR verfügbar

Lieferumfang

- Multimeter im Hartschalenkoffer HC20
- Paar Sicherheitsmessleitungen mit 4-mm-Prüfspitzen, 1000 V CAT III, 600 V CAT IV (KS17-2)
- Batterien 1,5 V, Typ AA
- DAkKS-Kalibrierschein
- Gummischutzhülle
- Kurzbedienungsanleitung* Deutsch/Englisch

* Ausführliche Bedienungsanleitung zum Download im Internet unter www.gossenmetrawatt.com

Erweiterte freiwillige Herstellergarantie

- 36 Monate für Material- und Fabrikationsfehler
1 ... 3 Jahre für Kalibrierung (je nach Anwendung)

METRAHIT PM TECH, PM XTRA, EBASE, ETECH, EXTRA METRAHIT EU PRO & ESPECIAL

Technische Kennwerte

Messfunktion	Messbereich	Auflösung bei Messbereichsendwert		Eingangsimpedanz		Eigenunsicherheit bei Referenzbedingungen für High Resol 59999 Digit			Überlastbarkeit ²⁾			
		59 999	5 999	==	~ / ≈	±(... % v. MW + ... D)	±(... % v. MW + ... D)	±(... % v. MW + ... D)	Wert	Zeit		
V	600 mV	10 µV	100 µV	≥ 9 MΩ	≥ 9 MΩ // < 50 pF	0,09 + 5 mit ZERO *)	0,5 + 30	1 + 30	1000 V DC AC eff Sinus	dauernd		
	6 V	100 µV	1 mV	≥ 9 MΩ	≥ 9 MΩ // < 50 pF	0,05 + 5	0,5 + 9	1 + 30				
	60 V	1 mV	10 mV	≥ 9 MΩ	≥ 9 MΩ // < 50 pF	0,05 + 5	0,5 + 9	1 + 30				
	600 V	10 mV	100 mV	≥ 9 MΩ	≥ 9 MΩ // < 50 pF	0,05 + 5	0,5 + 9	1 + 30				
	1000 V	100 mV	1 V	≥ 9 MΩ	≥ 9 MΩ // < 50 pF	0,09 + 5	0,5 + 9	1 + 30				
				Anzeigeumfang bei Bezugsspannung U_{REF} = 0,775 V		Eigenunsicherheit						
dB	600 mV ~			-48 dB ... -2 dB					1000 V DC AC eff Sinus	dauernd		
	6 V ~			-28 dB ... +18 dB								
	60 V ~	0,01 dB		-8 dB ... +38 dB		0,1 dB (U > 10 % MB)						
	600 V ~			+2 dB ... +58 dB								
	1000 V ~			+22 dB ... +63 dB								
A			Spannungsabfall ca. bei Endwert MB									
	PM XTRA / EXTRA PM (E)TECH EU PRO ESPECIAL	600 µA	10 nA	100 nA	150 mV	150 mV	0,5 + 5 mit ZERO *)	1 + 10	1,5 + 30	0,7 A	dauernd	
		6 mA	100 nA	1 µA	200 mV	200 mV	0,5 + 5	1 + 10	1,5 + 30			
		60 mA	1 µA	10 µA	200 mV	200 mV	0,1 + 5	1 + 10	1,5 + 30			
		600 mA	10 µA	100 µA	300 mV	300 mV	0,2 + 5	1 + 10	1,5 + 30			
		6 A	100 µA	1 mA	300 mV	300 mV	0,9 + 10	1 + 10	1,5 + 30			
		10 A	1 mA	10 mA	600 mV	600 mV	0,9 + 10	1,5 + 10	1,5 + 30			
Faktor 1:1/10/100/1000		Eingang		Eingangsimpedanz								
A >C	0,06/0,6/6/60 A	60 mA		PM XTRA/EXTRA, EUPRO/ESPECIAL, PM TECH/ETECH		Spezifikation siehe Strommessbereiche A ~ zuzüglich Fehler Zangenstromwandler			Messeingang 0,7 A dauernd 10 A: 5 min			
	0,6/6/60/600 A	600 mA		Strommesseingang (Buchse A)								
	6/60/600/6 000 A	6 A										
A >C	0,6/6/60/600 A	600 mV		PM XTRA/EXTRA, EUPRO/ESPECIAL, PM TECH/ETECH		Spezifikation siehe Spannungsmessbereiche V ~ ¹⁾			Messeingang			
	6/60/600/6 000 A	6 V		Spannungsmesseingang (Buchse V) Ri = 1 MΩ/9 MΩ EBASE: (Buchse A) Ri ~ 1 MΩ								
				Leerlaufspannung Messstrom @ Endwert MB		±(... % v. MW + ... D)						
Ω	600 Ω	10 mΩ	100 mΩ	< 1,4 V	ca. 250 µA	0,1 + 5 mit Funktion ZERO aktiv *)			1000 V DC AC eff Sinus	max. 10 s		
	6 kΩ	100 mΩ	1 Ω	< 1,4 V	ca. 65 µA	0,1 + 5						
	60 kΩ	1 Ω	10 Ω	< 1,4 V	ca. 7,5 µA	0,1 + 5						
	600 kΩ	10 Ω	100 Ω	< 1,4 V	ca. 0,75 µA	0,2 + 5 ...						
	6 MΩ	100 Ω	1 kΩ	< 1,4 V	ca. 0,1 µA	0,5 + 5						
	60 MΩ	1 kΩ	10 kΩ	< 1,4 V	ca. 30 nA	5 + 10						
⊘)	600 Ω	—	0,1 Ω	ca. 9 V	ca. 1 mA konst.	3 + 5						
→	6,0 V ⁻³⁾	—	1 mV	ca. 9 V	ca. 1 mA konst.	0,5 + 3						
F			Entladewiderstand		U_{0 max}		±(... % v. MW + ... D)					
	PM XTRA EXTRA PM TECH ETECH	60 nF	—	10 pF	10 MΩ	0,7 V	1 + 10 ⁴⁾ mit Funktion ZERO aktiv *)			1000 V DC AC eff Sinus	max. 10 s	
		600 nF	—	100 pF	1 MΩ	0,7 V	1 + 6 ⁴⁾					
		6 µF	—	1 nF	100 kΩ	0,7 V	1 + 6 ⁴⁾					
		60 µF	—	10 nF	12 kΩ	0,7 V	1 + 6 ⁴⁾					
600 µF		—	100 nF	3 kΩ	0,7 V	5 + 6 ⁴⁾						
				f_{min} ⁵⁾		±(... % v. MW + ... D)						
Hz (V)	600,00 Hz	0,01 Hz	0,1 Hz						Hz (V) ⁶⁾ , Hz(A>C) ⁶⁾ : 1000 V max. 10 s Hz (A): ⁷⁾			
Hz (A)	6,0000 kHz	0,1 Hz	1 Hz									
Hz (A>C)	60,000 kHz	1 Hz	10 Hz			0,05 + 5 ⁸⁾						
Hz (V)	300,00 kHz	10 Hz	100 Hz									
MHz	600 Hz ... 1 MHz	0,01 ... 100 Hz	0,1 ... 1 kHz	1 ... 100 Hz		0,05 + 5	> 2 V ... 5 V					
	%	2,0 ... 98 %	—	0,01 %	15 Hz ... 1 kHz		0,1 v. MB + 5 D	> 2 V ... 5 V			1000 V max. 10 s	
5,0 ... 95 %		—	0,01 %	1 kHz ... 10 kHz		0,2 v. MB pro kHz + 5 D	> 2 V ... 5 V					
10 ... 90 %		—	0,01 %	10 kHz ... 50 kHz		0,5 v. MB pro kHz + 5 D	> 2 V ... 5 V					
°C/°F							±(... % v. MW + ... D)					
	Pt 100	-200,0 ... +850,0 °C	0,1 °C					0,3 + 15 ⁹⁾			1000 V DC/AC eff Sinus max. 10 s	
	Pt 1000	-150,0 ... +850,0 °C						0,3 + 15 ⁹⁾				
K (NiCr-Ni)	-250,0 ... +1372,0 °C					1% + 5 K ⁹⁾						

1) Die Genauigkeit gilt ab 3 % des Messbereichs.
Bei kurzgeschlossenen Prüfspitzen Restwert 1 ... 30 D im Nullpunkt, bedingt durch TRMS-Wandler (Ausnahme mV AC-Bereich 60 Digit). Einflüsse der Frequenz siehe Seite 4.
2) bei 0 ° ... + 40 °C
3) Anzeige bis max. 6,0 V, darüber Überlauf „OL“.
4) Angabe gilt für Messungen an Folienkondensatoren und bei Batteriebetrieb
5) niedrigste messbare Frequenz bei sinusförmigem Messsignal symmetrisch zum Nullpunkt
6) Überlastbarkeit des Spannungs-Messeingangs:
Leistungsbegrenzung: Frequenz x Spannung max. 6 x 10⁶ v x Hz für U > 100 V

7) Überlastbarkeit des Strom-Messeingangs: max. Stromwerte siehe Strommessbereiche
8) Eingangsempfindlichkeit Signal Sinus 10 % bis 100 % v. MB
9) zuzüglich Fühlerabweichung
10) Ausschaltdauer > 30 min und T_A ≤ 40 °C
*) ohne ZERO max. ± 15 Digit

Legende: D = Digit, v. MB = vom Messbereich, , v. MW = vom Messwert

METRAHIT PM TECH, PM XTRA, EBASE, ETECH, EXTRA METRAHIT EU PRO & ESPECIAL

Interne Uhr

Zeitformat	TT.MM.JJJJ hh:mm:ss
Auflösung	0,1 s
Genauigkeit	±1 min/Monat
Temperatureinfluss	50 ppm/K

Einflussgrößen und Einflüsseffekte

Einflussgröße	Einflussbereich	Messgröße/ Messbereich ¹⁾	Einflüsseffekt (...% v. MW + ... D) / 10 K
Temperatur	-10 °C ... +21 °C und +25 °C ... +40 °C	V \equiv	0,2 + 10
		V \sim	0,4 + 10
		600 Ω ... 6 M Ω	0,5 + 10
		> 6 M Ω	1 + 10
		mA/A \equiv	0,5 + 10
		mA/A \approx	0,8 + 10
		60 nF ... 600 μ F	1 + 5
		Hz, dB	0,2 + 10
		°C/°F (Pt100/Pt1000)	0,5 + 10
°C/°F Thermoelement K	0,2 + 10		

¹⁾ Mit Nullpunkteinstellung

Einflussgröße	Messgröße/ Messbereich	Einflussbereich	Eigenunsicherheit ³⁾ \pm (...% v. MW + ... D)			
			METRAHIT PM XTRA METRAHIT PM TECH METRAHIT EU PRO METRAHIT EXTRA METRAHIT ETECH METRAHIT ESPECIAL	— METRAHIT EBASE		
Frequenz	V _{AC}	600,00 mV	> 15 Hz ... 45 Hz	3 + 30	3 + 30	
			> 65 Hz ... 1 kHz	2 + 30	3 + 30	
			> 1 kHz ... 20 kHz	3 + 30	—	
		6,0000 V ... 600,00 V ²⁾	> 15 Hz ... 45 Hz	2 + 9	3 + 9	
			> 65 Hz ... 1 kHz	1 + 9	3 + 9	
			> 1 kHz ... 20 kHz ⁴⁾	3 + 9	—	
	1000,0 V ²⁾	> 15 Hz ... 45 Hz	2 + 9	3 + 9		
		> 65 Hz ... 1 kHz	2 + 9	3 + 9		
		> 1 kHz ... 10 kHz	3 + 30	—		
		A _{AC}	600,00 μ A	> 15 Hz ... 45 Hz	3 + 10	—
			10,0000 A	> 65 Hz ... 10 kHz		
		A _{AC} ∞ EBASE	600 mV / 6V /	> 65 Hz ... 1 kHz	—	3 + 30

²⁾ Leistungsbegrenzung: Frequenz x Spannung max. 6×10^6 V x Hz für U > 100 V

³⁾ Für beide Messarten mit dem TRMS-Wandler im AC und (AC+DC) Bereich, gilt die Angabe der Genauigkeit im Frequenzgang ab einer Anzeige von 10% bis 100% des Messbereiches.

⁴⁾ METRAHIT PM XTRA / EXTRA: Frequenzgang bis 100 kHz, > 50 kHz zzgl. 2,5 %
METRAHIT PM TECH / ETECH: Frequenzgang bis 20 kHz,
METRAHIT EU PRO / ESPECIAL: Frequenzgang bis 20 kHz,
METRAHIT EBASE: Frequenzgang bis 1 kHz

Einflussgröße	Einflussbereich	Messgröße/ Messbereich	Einflüsseffekt ⁵⁾
Crestfaktor CF	1 ... 3	V \sim , A \sim	± 1 % v. M.
	> 3 ... 5		± 3 % v. M.

⁵⁾ Ausgenommen sinusförmige Kurvenform

Einflussgröße	Einflussbereich	Messgröße	Einflüsseffekt
Relative Luftfeuchte	75 %	V, A, Ω , F, Hz, dB, °C	1 x Eigenunsicherheit
	3 Tage		
	Gerät aus		

Einflussgröße	Einflussbereich	Messgröße	Einflüsseffekt
Batterie- spannung	2,0 ... 3,6 V	V, A, Ω , F, Hz, dB, °C	in Eigenunsicherheit enthalten

Einflussgröße	Einflussbereich	Messgröße/ Messbereich	Dämpfung
Gleichtakt- störspannung	Störgröße max. 1000 V \sim 50 Hz ... 60 Hz Sinus	V \equiv	> 120 dB
		6 V \sim , 60 V \sim	> 80 dB
		600 V \sim	> 70 dB
		1000 V \sim	> 60 dB
Serien- störspannung	Störgröße V \sim , jeweils Nennwert des Messbereiches, max. 1000 V \sim , 50 Hz ... 60 Hz Sinus	V \equiv	> 50 dB
		Störgröße max. 1000 V \equiv	V \sim

Referenzbedingungen

Umgebungstemperatur	+23 °C ± 2 K
Relative Feuchte	40 ... 75 %
Frequenz der Messgröße	45 ... 65 Hz
Kurvenform der Messgröße	Sinus
Batteriespannung	3 V ± 0,1 V

Einstellzeit (nach manueller Bereichswahl)

Messgröße/ Messbereich	Einstellzeit der Digitalanzeige	Sprungfunktion der Messgröße
V \equiv , V \sim , dB AV \equiv , A \sim	1,5 s	von 0 auf 80 % des Messbereichsendwertes
600 Ω ... 6 M Ω	2 s	
60 M Ω	5 s	von ∞ auf 50 % des Messbereichsendwertes
Durchgang	< 50 ms	
°C (Pt100)	max. 3 s	
\rightarrow	1,5 s	von 0 auf 50 % des Messbereichsendwertes
60 nF ... 600 μ F	max. 2 s	
> 10 Hz	1,5 s	

Datenschnittstelle

Typ	optisch mit Infrarotlicht durch das Gehäuse
Datenübertragung	seriell, bidirektional (nicht IrDa-kompatibel)
Protokoll	gerätespezifisch
Baudrate	38 400 Baud
Funktionen	– Einstellen/Abfragen von Messfunktionen und Parametern – Abfragen von aktuellen Messdaten – Auslesen gespeicherter Messdaten


Durch den aufsteckbaren Schnittstellenadapter USB X-TRA (siehe Zubehör) erfolgt die Adaption an die Rechnerschnittstelle USB.

Gerätemesswertspeicher (nur METRAHIT PM XTRA / EXTRA)

Speichergöße	16 MBit (2 MByte) für ca. 61 000 Messwerte mit Datum- und Uhrzeitangabe
--------------	---

METRAHIT PM TECH, PM XTRA, EBASE, ETECH, EXTRA METRAHIT EU PRO & ESPECIAL

Stromversorgung

Batterie	2 x 1,5 V Mignonzellen (2 x AA-Size) Alkali-Mangan-Zellen nach IEC LR6 (NiMH-Akku 2 x 1,2 V möglich)
Betriebsdauer	mit Alkali-Mangan-Zellen: ca. 200 Std.
Batteriekontrolle	Anzeige der Batteriekapazität über 4-segmentiges Batteriesymbol „  “. Abfrage der aktuellen Batteriespannung über Menüfunktion.
Power OFF-Funktion	Das Multimeter schaltet sich automatisch ab: – wenn die Batteriespannung ca. 2,0 V unterschreitet – wenn eine einstellbare Zeit (10 ... 59 min) lang keine Taste oder Drehschalter betätigt wurde und das Multimeter nicht im DAUER EIN-Modus ist
Netzteiladapterbuchse (nur METRAHIT PM XTRA/ EXTRA)	Bei eingestecktem Netzteiladapter NA X-TRA werden die eingelegten Batterien oder Akkus automatisch abgeschaltet. Eingelegte Akkus müssen extern geladen werden.

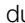
Anzeige

LCD-Anzeigefeld (65 mm x 36 mm) mit analoger und digitaler Anzeige und mit Anzeige von Messeinheit, Stromart und verschiedenen Sonderfunktionen.

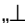
Hintergrundbeleuchtung

Die aktivierte Hintergrundbeleuchtung wird nach ca. 1 min automatisch abgeschaltet.

analog

Anzeige	LCD-Skala wahlweise mit Bargraph oder Zeiger, je nach Parametereinstellung
Skalierung	mit je 4 Unterteilstrichen 1 Balken/Zeiger entspricht 2500 Digits in der Digitalanzeige
Polaritätsanzeige	mit automatischer Umschaltung
Überlaufanzeige	durch Symbol „  “
Messrate	40 Messungen/s und Anzeigefresh

digital

Anzeige/Ziffernhöhe	7-Segment-Ziffern / 15 mm
Stellenzahl	59 999 Schritte
Überlaufanzeige	„OL“ wird angezeigt $\geq 60\,000$ Digit
Polaritätsanzeige	„–“ Vorzeichen wird angezeigt, wenn Pluspol an „  “
Messrate	10 Messungen/s bzw. 40 Messungen/s bei MIN/MAX-Funktion ausgenommen Messfunktionen Kapazität, Frequenz- und Tastverhältnis
Anzeigefresh	2 x/s, alle 500 ms

Akustische Signalisierung

bei Spannung	oberhalb von 1000 V Intervallton
bei Strom	oberhalb von 10 A Intervallton oberhalb von 16 A Dauerton

Sicherung für METRAHIT PM XTRA / EXTRA, METRAHIT PM TECH / ETECH

Schmelzsicherung	FF (UR) 10 A/1000 V AC/DC; 10 mm x 38 mm; Schaltvermögen 30 kA bei 1000 V AC/DC; schützt den Strommesseingang in den Bereichen 600 μ A bis 10 A
------------------	--

Elektrische Sicherheit

gemäß IEC 61010-1:2010/VDE 0411-1:2011

METRAHIT PM XTRA / EXTRA, METRAHIT PM TECH / ETECH, METRAHIT EBASE

Schutzklasse	II	
Messkategorie	CAT III	CAT IV
Arbeitsspannung	1000 V	600 V
Verschmutzungsgrad	2	
Prüfspannung	6,7 kV~	

METRAHIT EU PRO / METRAHIT ESPECIAL „for Current Transformers“

Sondergerät für Messungen an Stromwandlern ohne Sicherung im Strompfad

Schutzklasse	II	
Messkategorie	600 V	CAT II
Verschmutzungsgrad	2	
Prüfspannung	3,5 kV~	

Elektromagnetische Verträglichkeit EMV

Störaussendung	EN 61326-1: 2013 Klasse B
Störfestigkeit	EN 61326-1: 2013 EN 61326-2-1: 2013

Umgebungsbedingungen

Genauigkeitsbereich	0 °C ... +40 °C
Arbeitstemperaturen T_A	-10 °C ... +50 °C
Lagertemperaturen	-25 °C ... +70 °C (ohne Batterien)
relative Luftfeuchte	40 ... 75 %, Betauung ist auszuschließen
Höhe über NN	bis zu 2000 m
Einsatzort	in Innenräumen; außerhalb: nur innerhalb der angegebenen Umgebungsbedingungen

Mechanischer Aufbau

Gehäuse	schlagfester Kunststoff (ABS)
Abmessungen	200 mm x 87 mm x 45 mm (ohne Gummischutzhülle)
Gewicht	ca. 0,35 kg mit Batterien
Schutzart	Gehäuse: IP 52 (Druckausgleich durch Gehäuse)

Tabellenauszug zur Bedeutung des IP-Codes

IP XY (1. Ziffer X)	Schutz gegen Eindringen von festen Fremdkörpern	IP XY (2. Ziffer Y)	Schutz gegen Eindringen von Wasser
5	staubgeschützt	2	Tropfen (15° Neigung)

METRAHIT PM TECH, PM XTRA, EBASE, ETECH, EXTRA METRAHIT EU PRO & ESPECIAL

Zubehör für Betrieb an PCs

Schnittstellenadapter für USB-Anschluss

Mit dem bidirektionalen Schnittstellenadapter USB X-TRA können folgende Funktionen ausgeführt werden:

- Einstellen des **METRAHIT** Multimeters vom PC aus.
- Life-Messdaten zum PC übertragen.
- Daten aus dem Speicher des **METRAHIT PM XTRA / EXTRA** auslesen.

Der Adapter benötigt keine separate Spannungsversorgung.

Seine Baudrate beträgt 38400 Baud.

Zum Lieferumfang gehört eine CD-ROM mit den aktuellen Treibern für Windows-basierte Betriebssysteme.



Anwendungsbeispiel

Software METRAwin[®]10/METRAHit[®]

Die PC-Software METRAwin[®]10/METRAHit[®] ist ein mehrsprachiges Messdatenerfassungs-Programm für die zeitbezogene Aufzeichnung, Visualisierung, Auswertung und Protokollierung der Messwerte aus den Multimetern der Serie **METRAHIT Advanced** und **Professional** sowie der **METRAHIT A-** und **E-Serie**.

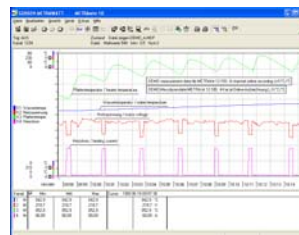
Die Kommunikation zwischen PC und Messgerät(en) erfolgt über die angebotenen Schnittstellenadapter.

Abhängig vom Gerätetyp sind eine oder mehrere der folgenden Betriebsarten möglich:

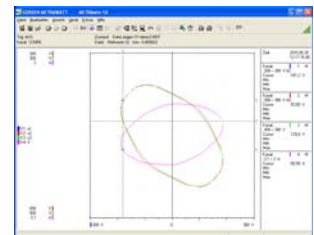
- **Gerät parametrieren**
Fein einstellen und -abfragen von gerätespezifischen Funktionen und Parametern wie z. B. Messfunktion, -bereich, Speicherparameter. Häufig benötigte Geräteeinstellungen können zur vereinfachten Bedienung in spezifischen Konfigurationsdateien niedergelegt werden.
- **Online-Aufzeichnung von Messdaten**
Einlesen, Anzeigen und Registrieren der vom angeschlossenen Gerät gegenwärtig gemessenen „Live“-Messdaten.
 - Anzahl Messkanäle maximal 10
 - Aufzeichnungsstart manuell/messwertgetriggert/uhrzeitgetriggert
 - Registriermodus > zeitgesteuert
mit Abtastintervall 0,05 s* ... 1 s ... 60 min
> manuell gesteuert
> messwertgesteuert bei Grenzwert-/Delta-Überschreitung
 - Aufzeichnungsdauer max. 10 Millionen Intervalle
- * Je nach Gerätetyp, Messfunktion, Anzahl der Messkanäle und Art der Kommunikationsverbindung (z. B. via Modem) sind Abtastintervalle unter 1 s nicht nutzbar.
- **Speicherdaten auslesen und visualisieren**
Sofern vom Gerät unterstützt: Einlesen und Anzeigen der „offline“ im Gerätespeicher aufgezeichneten Messdaten.

Zur Analyse der online aufgezeichneten oder aus dem Gerätespeicher eingelesenen Messdaten lassen sich diese in verschiedenen Ansichten darstellen:

Y(t)-Schreiber-Darstellung für maximal 6 Kanäle



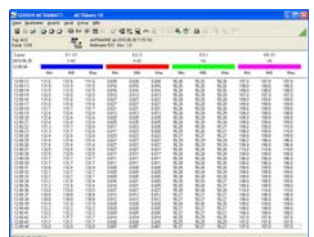
XY-Schreiber-Darstellung für maximal 4 Kanäle



Multimeter-Darstellung für maximal 4 Kanäle



Tabellendarstellung für maximal 10 Kanäle



Systemvoraussetzungen

METRAwin 10 (ab Version 6.20) läuft auf PCs, Notebooks und Tablets mit den Betriebssystemen Microsoft Windows[®] VISTA, 7, 8 oder 10.

METRAHIT PM TECH, PM XTRA, EBASE, ETECH, EXTRA METRAHIT EU PRO & ESPECIAL

Bestellangaben

Bezeichnung	Typ	Artikelnummer
Multimeter METRAHIT PM XTRA, METRAHIT PM TECH, METRAHIT EU PRO, METRAHIT EXTRA, METRAHIT ETECH, METRAHIT ESPECIAL und METRAHIT EBASE		
60 000 Digit TRMS Multimeter mit Gleich-, Wechsel- und Mischspannungsmessung (Echtheffektivwerte), Frequenzmessung, Widerstandsmessung, Durchgangsprüfung, Diodenmessung, Temperaturmessung mit Typ K Thermoelementen LC-Display mit 15 mm großen Ziffern, analogem Bargraph und Hintergrundbeleuchtung Messkategorien 600 V/CAT IV, 1000 V/CAT III Strommessung über Zangensensoren mit Spannungsausgang und einstellbarem Zangenfaktor Alle Multimeter inklusive Messkabelsatz KS17-2, zwei Mignonzellen, Kurzbedienungsanleitung, CD-ROM, DAkS-Kalibrierschein, Hartschalenkoffer HC20		
Modell wie oben mit zusätzlicher Gleich-, Wechsel- und Mischstrommessung (Echtheffektivwerte) und zusätzliche Weitbereichs-Kapazitätsmessung, Präzisionstemperaturmessung mit Platin-Widerstandsthermometern Pt100 oder Pt1000, Frequenz- und Tastverhältnismessung, Zangenstromwandler mit Stromausgang, mit Netzteilbuchse und IR-Schnittstelle, Datenspeicher 2 MB, inklusive Gummischutzhülle	METRAHIT PM XTRA	M250A
Modell wie oben mit zusätzlicher Gleich-, Wechsel- und Mischstrommessung (Echtheffektivwerte), zusätzliche Weitbereichs-Kapazitätsmessung, mit zusätzlicher Strommessung über Zangenstromwandler mit Stromausgang	METRAHIT PM TECH	M253A
Modell wie oben Sondergerät ohne eingebaute Sicherung für den Einsatz in Stromwandlerkreisen	METRAHIT EU PRO	M252A
Zubehör für Betrieb an PCs		
Bidirektionaler Schnittstellenadapter IR/USB	USB X-TRA	Z216C
Software METRAwin 10	METRAwin 10	GTZ3240000R0001
Zubehör für Temperaturmessung über Widerstandsthermometer (nur METRAHIT PM XTRA / EXTRA)		
Temperaturfühler Pt100 für Oberflächen- und Tauchmessungen, -40 ... +600 °C	Z3409	GTZ3409000R0001
Temperaturfühler Pt1000 für Messungen in Gasen und Flüssigkeiten, -50 ... +220 °C	TF220	Z102A
Ofenfühler Pt100, -50 ... +550 °C	TF550	GTZ3408000R0001
10 Temperaturfühler Pt100 zum Aufkleben, bis -50 .. +550 °C	TS-Chipset	GTZ3406000R0001
Ersatzsicherung (nur METRAHIT PM XTRA / EXTRA und METRAHIT PM TECH / ETECH)		
Sicherungseinsatz (10 Stück)	FF (UR) 10 A / 1000 V AC/DC	Z109L
Netzteiladapter (nur für METRAHIT PM XTRA / METRAHIT EXTRA)	NA X-TRA	Z218G
Gummi-Schutzhülle und Tragriemen	GH X-TRA	Z104C

Zubehör für Transport

Cordura-Gürteltasche HitBag
für Multimeter der Serie **METRA HIT** | (mit/ohne Gummischutzhülle) und METRAport



Hartschalenkoffer HC30

für zwei Multimeter (mit und ohne Gummischutzhülle) sowie Zubehör



Bereitschaftstasche F836
für Multimeter und Zubehör



Tragtasche F829

für Multimeter (mit und ohne Gummischutzhülle) sowie Zubehör



Bezeichnung	Typ	Artikelnummer
Kunstleder-Tragetasche für METRA HIT und METRAmax	F829	GTZ3301000R0003
Cordura-Gürteltasche für Multimeter der Serie METRA HIT und METRAport	HitBag	Z115A
Kunstleder-Bereitschaftstasche mit Kabelfach	F836	GTZ3302000R0001
Bereitschaftstasche für 2 METRA HIT , 2 Adapter und Zubehör	F840	GTZ3302001R0001
Hartschalenkoffer für ein METRA HIT und Zubehör	HC20	Z113A
Hartschalenkoffer für zwei METRA HIT und Zubehör	HC30	Z113B

Weitere Informationen zum Zubehör finden Sie:

- im Katalog Mess- und Prüftechnik
- im Internet unter www.gossenmetrawatt.com

METRAHIT PM TECH, PM XTRA, EBASE, ETECH, EXTRA METRAHIT EU PRO & ESPECIAL

Zubehör für Strommessung									geeignet für METRA HIT	
Alle Stromsensoren/-wandler besitzen einen Anschluss mit 4-mm-Sicherheits-Bananensteckern										
Typ	Bezeichnung	Messbereich	Mess- kategorie	max. Leiter \varnothing	Übertragungs- faktor	Frequenz- bereich	Eigenunsicherheit \pm (% v. M. + ...)	Artikel- nummer	— EBASE	PM TECH PMXTRA EU PRO ETECH EXTRA ESPECIAL
DC-/AC-Stromsensoren mit Spannungsausgang										
CP30	DC-/AC-Zangenstromsensor mit Batteriebetrieb (30 h)	5 mA ... 30 A (DC / AC pk)	300 V / CAT III	25 mm	100 mV/A	DC...20 kHz (-3 dB)	1 % +2 mA	Z201B	●	●
CP330	DC-/AC-Zangenstromsensor mit 2 Messbereichen, Batteriebetrieb (30 h)	0,5 ... 30 A 5 ... 300 A (DC / AC RMS)	300 V / CAT III	25 mm	10 mV/A; 1 mV/A	DC...20 kHz (-3 dB)	1 % + 50 mA 1 % + 100 mA	Z202B	●	●
CP1100	DC-/AC-Zangenstromsensor mit 2 Messbereichen, Batteriebetrieb (30 h)	0,5 ... 100 A 5 ... 1000 A (DC / AC RMS)	300 V / CAT III	32 mm	10 mV/A; 1 mV/A	DC...20 kHz (-1dB)	1 % + 100 mA 1 % + 500 mA	Z203B	●	●
CP1800	DC-/AC-Zangenstromsensor mit 2 Messbereichen, Batteriebetrieb (50 h)	0,5 ... 125 A 5 ... 1250 A (DC / AC RMS)	300 V / CAT III	32 mm	10 mV/A; 1 mV/A	DC...20 kHz (-1dB)	1 % + 100 mA 1 % + 500 mA	Z204A	●	●
AC-Stromsensoren mit Spannungsausgang										
WZ12B	AC-Zangenstromsensor	10 mA~ ... 100 A~	300 V CAT III	15 mm	100 mV/A	<u>45 ... 65</u> ... 500 Hz	1,5 % + 0,1 mA	Z219B	●	●
WZ12C	AC-Zangenstromsensor mit 2 Messbereichen	1 mA~ ... 15 A~; 1 ... 150 A~	300 V CAT III	15 mm	1 mV/mA; 1 mV/A	<u>45 ... 65</u> ... 400 Hz	3 % + 0,15 mA; 2 % + 0,1 A	Z219C	●	●
WZ11B	AC-Zangenstromsensor mit 2 Messbereichen	0,5 ... 20 A~; 5 ... 200 A~	600 V CAT III	20 mm	100 mV/A; 10 mV/A	<u>30...48...65</u> ... 500 Hz	1 ... 3 %	Z208B	●	●
Z3512A	AC-Zangenstromsensor mit 4 Messbereichen	1mA ... 1/10/100/ 1000 A~	600 V CAT III	52 mm	1 V/A;100mV/A; 10 mV/A; 1 mV/A	<u>10...48...65</u> ... 3 kHz	0,5 ... 3 %; 0,2 ... 1 %	Z225A	●	●
METRA-FLEX3000	Flexibler AC-Stromsensor mit 3 Messbereichen, Batteriebetrieb (2000 h)	0,5 ... 30 A, 0,5 ... 300 A, 5 ... 3000 A	1000 V CAT III 600 V CAT IV	176 mm	100 mV/A, 10 mV/A, 1 mV/A	10 Hz ... 20 kHz	1% + 0,1 A 1% + 0,1 A 1% + 1 A	Z207E	●	●
METRA-FLEX300M	Flexibler Miniatur-AC-Stromsensor mit 3 Messbereichen, Batteriebetrieb (150 h)	1 ... 3 A, 1 ... 30 A, 5 ... 300 A	1000 V CAT III 600 V CAT IV	50 mm	1 V/A, 100 mV/A, 10 mV/A	20 Hz ... 100 kHz	1% + 0,2 A 1% + 0,2 A 1% + 1 A	Z207M	●	●
AC-Stromwandler mit Stromausgang										
WZ12A	AC-Zangenstromwandler	15 ... 180 A~	300 V CAT III	15 mm	1 mA/A	<u>45 ... 65</u> ... 400 Hz	3 %	Z219A	—	●
WZ12D	AC-Zangenstromwandler	30 mA ... 150 A~	300 V CAT III	15 mm	1 mA/A	<u>45 ... 65</u> ... 500 Hz	2,5 % + 0,1 mA	Z219D	—	●
WZ11A	AC-Zangenstromwandler	1 ... 200 A~	600 V CAT III	20 mm	1 mA/A	<u>48 ... 65</u> ... 400 Hz	1 ... 3 %	Z208A	—	●
Z3511	AC-Zangenstromwandler	4 ... 500 A~	600 V CAT III	30 x 63 mm	1 mA/A	<u>48 ... 65</u> ... 1 kHz	3 % + 0,4 A	GTZ351100 0R0001	—	●
Z3512	AC-Zangenstromwandler	0,5 ... 1000 A~	600 V CAT III	52 mm	1 mA/A	<u>30...48...65</u> ... 5 kHz	0,5 % ... 0,7 %	GTZ351200 0R0001	—	●
Z3514	AC-Zangenstromwandler	1 ... 2000 A~	600 V CAT III	64 x 150 mm	1 mA/A	<u>30...48...65</u> ... 5 kHz	0,5 % + 0,1 A	GTZ351400 0R0001	—	●
Nebenwiderstände für Multimeter ohne direkte Strommessung										
NW300mA	Ansteckbarer Nebenwiderstand, vergossen 1 Ω	0 ... 300 mA	300 V CAT III	—	1 mV/mA	DC...10 kHz	0,5 %	Z205C	●	●
NW3A	Ansteckbarer Nebenwiderstand, vergossen 0,1 Ω	0 ... 3 A	300 V CAT III	—	100 mV/A	DC...10 kHz	0,5 %	Z205B	●	●

● mit einstellbarem Übertragungsfaktor 1: 1 / 10 / 100 / 1000

METRAHIT | PM PRIME & METRAHIT | ULTRA

Professional Multimeter

3-349-683-01
11/4.19

- Digitales Handmultimeter mit Echteffektivwertmessung unter anderem mit:
V AC TRMS, V AC+DC TRMS, V DC, A AC TRMS, A AC+DC TRMS, A DC, dB, Hz(V), Hz(A), Ω , V \rightarrow +, °C / °F (TC/RTD)
- Auflösung von 310000 Digits, Dreifachanzeige mit zuschaltbarer Displaybeleuchtung für schwierige Lichtverhältnisse
- zuschaltbares 1 kHz/-3 dB-Tiefpassfilter in den Wechselspannungsmessbereichen
- direkte Strommessung 1 nA ... 10 A, kurzzeitig 16 A sowie Strommessung über Zangenstromwandler und -sensoren, das Übersetzungsverhältnis wird in der Anzeige berücksichtigt
- Temperaturmessung mit Widerstandsthermometer Pt100/Pt1000
- Weitbereichs-Kapazitätsmessung
- TRMS AC und AC + DC Bandbreite 100 kHz
- Messdatenspeicher bis zu 300000 Messwerte
- **Fernsteuerbarkeit** des Gerätes über IR-Schnittstelle mit optionalem Zubehör USB X-TRA (Z216C)
- **Fernsteuerbarkeit** des Gerätes über Bluetooth-Schnittstelle (nur Gerätevariante M248B)
- Anschluss für externes Netzteil



CAT IV



Anwendung

Die Multimeter der sogenannten Professional Serie (E-Serie bzw. High Resolution Serie) sind absolut robuste und zuverlässige Digitalmultimeter mit Gehäusen aus schlagfestem ABS Kunststoff. Mit der Auflösung von 310000 Digits und ca. 30 unterschiedlichen Messfunktionen sind sie für den professionellen Einsatz entwickelt worden.

Merkmale

Effektivwert bei verzerrter Kurvenform

Das angewandte Messverfahren ermöglicht die kurvenformunabhängige Effektivwertmessung TRMS AC und AC+DC für Spannung (bis 100 kHz) und Strom (bis 10 kHz).

Zuschaltbares Filter bei V AC-Messung

Bei Bedarf kann ein 1 kHz-Tiefpassfilter zugeschaltet werden, z. B. für Messungen der Motorspannung an elektronischen Frequenzumrichtern. Das Eingangssignal wird während der Tiefpassfilterfunktion von einem Spannungskomparator auf gefährliche Spannungen untersucht. Sind gefährliche Spannungen (> 45 V) vorhanden, wird dies durch ein Hochspannungssymbol angezeigt.

Automatische/manuelle Messbereichswahl

Die Messgrößen werden mit Drehschalter und Funktionstaste ausgewählt. Der Messbereich wird automatisch an den Messwert

angepasst. Über Taste kann der Messbereich auch manuell eingestellt und fixiert werden.

Drei Buchsen mit Automatischer Buchsen-Sperre (ABS) *

Alle Strommessbereiche werden verwechslungssicher über eine einzige Buchse geführt. „Autorange“ besteht über alle Strommessbereiche.

Die Automatische Buchsen-Sperre verhindert darüber hinaus den falschen Anschluss der Messleitungen bzw. die falsche Wahl der Messgröße. Damit wird eine Gefährdung des Anwenders, des Gerätes und des Messobjekts durch Fehlbedienung weitestgehend ausgeschlossen.

* patentrechtlich abgesichert (Patent-Nr. EP 1801 598 und US 7,439,725)

Überlastschutz

Der Überlastschutz schützt das Gerät in allen Messfunktionen bis 600 V. Spannungen über 600 V und Ströme über 10 bzw. 16 A werden akustisch signalisiert.

Berührunggefährliche Spannungen werden auch bei eingeschaltetem 1 kHz-Tiefpassfilter signalisiert.

Die Anzeige FUSE weist darauf hin, dass die Sicherung für den Strommessbereich defekt ist. Bei anliegender berührungsfähiger Spannung wird der Wechsel zwischen hoch- und niederohmigen Messfunktionen verhindert.

Messung mit Zangenstromwandlern bzw. -sensoren

Für die unterbrechungsfreie Strommessung und für sehr große Ströme (> 16 A) werden Zangenstromwandler und -sensoren eingesetzt. Über den einstellbaren Zangenfaktor wird für den Anwender automatisch der gemessene Stromwert berechnet und angezeigt.

METRAHIT | PM PRIME & METRAHIT | ULTRA

Professional Multimeter

Schnelle akustische Durchgangsprüfung

In der Schalterstellung $\square 1$) ist die Prüfung auf Kurzschluss bzw. Unterbrechung möglich. Der Schwellwert für die akustische Signalisierung ist zwischen 1, 10, 20 ... 300 Ω in 10 Ohm-Schritten einstellbar.

Automatische Messwertspeicherung *

Die Funktion „DATA“ bewirkt das automatische Festhalten des digital angezeigten Messwertes nach Stabilisierung. Zusätzlich wird akustisch signalisiert, ob der neue Messwert gegenüber dem ersten Referenzwert um weniger oder mehr als 0,1 % vom Messbereich abweicht.

* patentrechtlich abgesichert

Speicherung von MIN/MAX-Werten

Vergleichbar mit der Schleppzeigerfunktion bei einem Analoginstrument speichert das Gerät ab Aktivieren bzw. Rücksetzen der MIN/MAX-Funktion den höchsten und niedrigsten gemessenen Wert. Diese Extremwerte können über das Display abgerufen werden.

Speicherbetrieb

Das METRAHIT PM PRIME / ULTRA verfügt über einen quarzsynchronisierten Messdatenspeicher (2 MB), der je nach Einstellung bis 300000 Messwerte fasst. Der Einsatz als autarker Echtzeit-Datenlogger ist hierdurch möglich.

Die Aufzeichnung der Messdaten erfolgt wahlweise:

- zeitgesteuert, mit einstellbarem Speicherintervall von 0,1 s bis 9 h,
- messwertabhängig bei Grenzwert-/Delta-Überschreitung,
- automatisch nach Stabilisierung des Messwerts,
- als einzelner Messwert bei Tastendruck.

Der Speicherinhalt kann über die u. a. Datenschnittstellen von einem PC ausgelesen und mit der Auswertungssoftware METRAWIN 10 analysiert und dokumentiert werden.

Batterieladezustand – Stromsparschaltung

Der Batterieladezustand wird über vier Symbole angezeigt.

Das Gerät schaltet sich automatisch ab, wenn der Messwert zwischen 10 und 59 Minuten (einstellbar) unverändert bleibt und während dieser Zeit kein Bedienelement betätigt wurde. Die Abschaltung kann durch Umschaltung auf Dauerbetrieb deaktiviert werden. Der Stand-By-Betrieb der Infrarot-Schnittstelle/Bluetooth-Schnittstelle kann ausgeschaltet werden.

Schutzhülle für rauen Betrieb

Eine Hülle aus weichem Gummi mit Aufstellbügel und Messspitzenhalterung schützt das Gerät vor Beschädigung bei Stoß und Fall. Durch das Gummimaterial bleibt das Gerät auch bei vibrierender Stellfläche sicher stehen.

Datenschnittstellen

Über die bidirektionale Infrarotschnittstelle (M248B; zusätzlich über Bluetooth-Schnittstelle) lassen sich die Geräte fern einstellen sowie die aktuellen bzw. gespeicherten Messdaten auslesen. Für die Infrarot-Schnittstelle wird der Schnittstellenadapter USB X-TRA und für beide Schnittstellen die Software METRAWIN 10 benötigt (siehe Zubehör). Das Schnittstellenprotokoll ist auf Anfrage erhältlich.

DAkKS-Kalibrierschein

Die Multimeter werden alle einzeln justiert, endgeprüft und kalibriert. Die Einhaltung der Spezifikation wird durch den mitgelieferten DAkKS-Kalibrierschein bestätigt, der auch internationale Gültigkeit hat (Anerkennung durch EA, ILAC). Nach Ablauf des von Ihnen festgelegten Kalibrierintervalls (empfohlen 1 bis 3 Jahre), können die Multimeter in unserem DAkKS-Kalibrierlabor jederzeit rekali-
briert werden.

Angewendete Vorschriften und Normen

IEC/EN 61010-1:2011/ VDE 0411-1:2011	Sicherheitsbestimmungen für elektrische Mess-, Steuer-, Regel- und Laborgeräte
DIN EN 61326-1 VDE 0843-20-1	Elektrische Mess-, Steuer-, Regel- und Laborgeräte – EMV-Anforderungen – Teil 1: Allgemeine Anforderungen
DIN EN 60529 DIN VDE 0470 Teil 1	Prüfgeräte und Prüfverfahren – Schutzarten durch Gehäuse (IP-Code)

Leistungsumfang

Funktion	METRAHIT PM PRIME METRAHIT ULTRA
Spannung V_{DC} ($R_i = 10\text{ M}\Omega$)	✓
Spannung V_{AC} TRMS ($R_i = 5\text{ M}\Omega$)	✓
Spannung V_{AC+DC} TRMS ($R_i \geq 5\text{ M}\Omega$)	✓
Frequenz Hz @ V_{AC} , V_{AC+DC}	... 300 kHz
Tiefpassfilter 1 kHz	@ V_{AC} @ V_{AC+DC}
Bandbreite @ V_{AC+DC} bzw. V_{AC}	100 kHz
Pulsfrequenz MHz @ 5 V TTL	1 Hz ... 1 MHz
Tastverhältnis %	2,0 % ... 98 %
Spannungspelmessung dB	@ V_{AC} @ V_{AC+DC}
Widerstand Ω	✓
Durchgangsprüfung @ ICONST = 1 mA	✓
Diodenmessung @ ICONST = 1 mA	✓
Temperaturmessung °C/°F @ T_C	Typ K
Temperaturmessung °C/°F R_{TD}	Pt100/Pt1000
Kapazitätsmessung F	✓
Strom A_{DC}	300 μ A/3 mA
Strom A_{AC+DC} TRMS	30 mA/300 mA
Strom A_{AC} TRMS	3 A / 10 A (16 A)
Bandbreite @ A_{AC+DC} bzw. A_{AC}	10 kHz
Frequenz Hz @ A_{AC} @ V_{AC+DC}	... 30 kHz
Stromzangenmessung mit einstellbarem Übertragungsfaktor	∞ mV / A ∞ mA / A
Dataloggerfunktion ¹⁾ (Speicher)	16 MBit (2 MB)
Relativwertmessung Δ REL	✓
Nullpunkt ZERO	✓
MIN/MAX/DATA Hold	✓
IR-Schnittstelle (38,4 kBd)	✓
Bluetooth-Schnittstelle (38,4 kBd)	nur M248B
Netzteiladapterbuchse	✓
Gummischutzhülle	✓
Sicherung	10 A / 1000 V
Schutzart	IP52
Messkategorie	600 V CAT III 300 V CAT IV
DAkKS-Kalibrierschein	✓

¹⁾ 16 MBit = 2048 kByte = 300000 Messwerte, Speicherrate einstellbar zwischen 0,1 s und 9 h

Lieferumfang

- 1 Multimeter
- 1 Kabelset KS17-2
- 2 Batterien 1,5 V, Typ AA
- 1 DAkKS-Kalibrierschein
- 1 Gummischutzhülle
- 1 Kurzbedienungsanleitung* Deutsch/Englisch




* Ausführliche Bedienungsanleitung zum Download im Internet unter www.gossenmetrawatt.com

Erweiterte freiwillige Herstellergarantie

- 36 Monate für Material- und Fabrikationsfehler
1 ... 3 Jahre für Kalibrierung (je nach Anwendung)

METRAHIT | PM PRIME & METRAHIT | ULTRA Professional Multimeter

Technische Kennwerte

Messfunktion	Messbereich	Auflösung bei Messbereichs- endwert			Eingangsimpedanz		Eigenunsicherheit bei Referenzbedingungen ±(...% v. MW + % v. MB + ... D) ±(...% v. MW + ... D) ±(...% v. MW + ... D)			Überlastbarkeit ¹²⁾	
		DC	AC/AC+DC		≡	~ / ≅	≡	~	≅ ²⁾	Wert	Zeit
		309999	30 999	3099							
V	300 mV	1 µV	10 µV		>10 MΩ	>5 MΩ // < 50 pF	0,02 + 0,005 + 10 mit ZERO	0,5 + 30 ²⁾	0,5 + 30	600V DC AC eff Sinus	max. 10 s dauernd
	3 V	10 µV	100 µV		>10 MΩ	>5 MΩ // < 50 pF	0,02 + 0,005 + 5	0,2 + 30 ¹⁾	0,5 + 30		
	30 V	100 µV	1 mV		>10 MΩ	>5 MΩ // < 50 pF	0,02 + 0,005 + 5				
	300 V	1 mV	10 mV		>10 MΩ	>5 MΩ // < 50 pF	0,02 + 0,005 + 5				
	600 V	10 mV	100 mV		>10 MΩ	>5 MΩ // < 50 pF	0,02 + 0,005 + 5	0,2 + 30	0,5 + 30		
					Anzeigeumfang bei Bezugsspannung U_{REF} = 0,775 V			Eigenunsicherheit			
dB	0,3 V / 3 V ... 600 V~			0,01 dB	-42 dB ... +57 dB			0,1 dB (U > 10 % MB)		600 V AC eff Sinus	dauernd
		DC	AC/AC+DC		Spannungsabfall ca. bei Endwert MB		≡	~ ²⁾	≅ ²⁾		
A	300 µA	1 nA	10 nA		65 mV		0,05 + 0,02 + 5 mit ZERO	0,5 + 30	0,5 + 30	0,7 A	dauernd
	3 mA	10 nA	100 nA		170 mV		0,05 + 0,01 + 5				
	30 mA	100 nA	1 µA		170 mV		0,02 + 0,01 + 5				
	300 mA	1 µA	10 µA		200 mV		0,1 + 0,05 + 5				
	3 A	10 µA	100 µA		150 mV		0,2 + 0,05 + 5 mit ZERO	0,7 + 30	0,7 + 30		
	10 A	100 µA	1 mA		470 mV		0,2 + 0,05 + 5	0,5 + 30	0,5 + 30		
	Faktor 1:1/10/100/1000		Eingang		Eingangsimpedanz						
A >C	0,03/0,3/3/30 A			30 mA	Strommesseingang (Buchse )		Spezifikation siehe Strommessbereiche zugänglich Fehler Zangenstromwandler			Messeingang 0,7 A dauernd 3 A: 5 min	
	0,3/3/30/300 A			300 mA							
	3/30/300/3 000 A			3 A							
A >C	0,3/3/30/300 A			300 mV	Spannungsmesseingang (Buchse V) Ri = 5 MΩ/10 MΩ		Spezifikation siehe Spannungsmessbereiche			Messeingang 600 V eff	
	3/30/300/3 000 A			3 V / 30 V							
Ω	300 Ω	1 mΩ			< 2 V	ca. 0,5 mA	±(...% v. MW + % v. MB ... D)	600 V DC AC eff Sinus	max. 10 s (PTC)		
	3 kΩ	10 mΩ			< 2 V	ca. 130 µA	0,05 + 0,01 + 5 mit Funktion ZERO aktiv				
	30 kΩ	100 mΩ			< 2 V	ca. 20 µA	0,05 + 0,01 + 5				
	300 kΩ	1 Ω			< 2 V	ca. 2 µA	0,05 + 0,01 + 5				
	3 MΩ	10 Ω			< 2 V	ca. 1 µA	0,1 + 0,02 + 5				
	30 MΩ	100 Ω			< 2 V	ca. 200 nA	1 + 0,2 + 5				
	300 Ω	—		0,1 Ω	< 4,5 V	ca. 1 mA konst.	1 + 5 mit Funktion ZERO aktiv	600 V	max. 10 s		
	4,5 V ³⁾	—		1 mV	< 6 V	ca. 1 mA konst.	0,2 + 3	600 V	max. 10 s		
F					Entladungswiderstand		U_{0 max}	±(...% v. MW + ... D) ⁴⁾			
	3 nF	—	—	1 pF	1 MΩ	2 V	2 V	2 + 15 mit Funktion ZERO aktiv			
	30 nF	—	—	10 pF	1 MΩ	2 V	2 V	1 + 6 mit Funktion ZERO aktiv			
	300 nF	—	—	100 pF	100 kΩ	2 V	2 V	1 + 6			
	3 µF	—	—	1 nF	100 kΩ	2 V	2 V				
	30 µF	—	—	10 nF	10 kΩ	2 V	2 V				
	300 µF	—	—	100 nF	2 V	2 V	2 V				
3 mF	—	—	1 µF	2,5 kΩ	2 V	2 V					
					f_{min} ⁵⁾		±(...% v. MW + ... D)				
Hz (V)	300 Hz	0,001 Hz								Hz (V) ⁶⁾	max. 10 s
Hz (A)	3 kHz	0,01 Hz				5 Hz			Hz(A) ⁶⁾		
Hz (A>C)	30 kHz	0,1 Hz							Hz(A) ⁷⁾		
Hz (V)	300 kHz	1 Hz				10 Hz					
MHz	300 Hz ... 1 MHz	0,01...100 Hz				1 Hz	0,05 + 2	> 3 V ... 5 V		600 V	max. 10 s
%	2,00 ... 98,00 %	—	0,01 %	15 Hz ... 1 kHz			0,1 v. MB ± 10 D	> 3 V ... 5 V		600 V	max. 10 s
	5,00 ... 95,00 %	—	0,01 %	1 kHz ... 10 kHz			0,1 v. MB pro kHz ± 10 D	> 3 V ... 5 V			
°C/°F	Pt 100	-200,0 ... +100,0 °C					±(...% v. MW + ... D)			600 V DC/AC eff Sinus	max. 10 s
	Pt 1000	+100,0 ... +850,0 °C	0,1 K				0,3 + 10 ⁹⁾				
	K (NiCr-Ni)	-250,0 ... +1372,0 °C						1% + 2,0 K ⁹⁾			
	interne Temperatur- messung	-10 ... +80 °C	0,1 K		Nebenanzeige im Ampere-Bereich		±2 K				

1) Die Genauigkeit gilt ab 1 % des Messbereichs.

2) Die Genauigkeit gilt ab 2 % des Messbereichs.

3) Anzeige bis max. 4,5 V, darüber Überlauf „OL“.

4) Angabe gilt für Messungen an Folienkondensatoren und bei Batteriebetrieb

5) niedrigste messbare Frequenz bei sinusförmigem Messsignal symmetrisch zum Nullpunkt

6) Überlastbarkeit des Spannungsmesseingangs:

Leistungsbegrenzung: Frequenz x Spannung max. 3 x 10⁶ V x Hz für U > 100 V

7) Überlastbarkeit des Strom-Messeingangs: max. Stromwerte siehe Strommessbereiche

8) Eingangsempfindlichkeit Signal Sinus: 10% bis 100% v. Spannung-/Strom-MB; im Bereich 300 kHz gilt die angegebene Eigenunsicherheit ab 15% v. MB

9) zuzüglich Fühlerabweichung

10) ab Messungen von 7 A ist die Messung auf die Umgebungstemperatur von 30 °C oder auf die Dauer von max. 5 min. begrenzt

11) Ausschaltdauer > 30 min und T_A ≤ 40 °C nach einer 10 bzw. 16 A-Messung

12) bei 0 ° ... + 40 °C

Legende: D = Digit, v. MB = vom Messbereich, v. MW = vom Messwert

METRAHIT | PM PRIME & METRAHIT | ULTRA

Professional Multimeter

Interne Uhr

Zeitformat	TT.MM.JJJJ hh:mm:ss,0
Auflösung	0,1 s
Genauigkeit	±1 min/Monat
Temperatureinfluss	50 ppm/K

Einflussgrößen und Einflüsseffekte

Einflussgröße	Einflussbereich	Messgröße/ Messbereich ¹⁾	Einflüsseffekt (...% v. MW + ... D) / 10 K
Temperatur	0 °C ... +21 °C und +25 °C ... +40 °C	V $\overline{\text{---}}$	0,05 + 5
		V \sim , V $\overline{\text{---}}$, dB	0,2 + 10
		300 Ω ... 30 M Ω , $\overline{\text{---}}$	0,1 + 10
		A $\overline{\text{---}}$, A \sim , A $\overline{\text{---}}$	0,3 + 10
		30 nF, 300 nF, 3 μ F, 30 μ F	0,5 + 10
		3 nF, 300 μ F	3 + 10
		Hz	0,05 + 5
		\rightarrow	0,1 + 5
		°C/°F (Pt100/Pt1000)	0,1 + 10
		°C/°F Thermoelement K ²⁾	0,1 + 10

¹⁾ Mit Nullpunkteinstellung

²⁾ Voraussetzung stabile Umgebungstemperatur (t > 30 min)

Einflussgröße	Messgröße/ Messbereich	Einflussbereich	Eigenunsicherheit \pm (... % v. MW + ... D) ¹⁾	
Frequenz	V _{AC} V _{AC+DC}	300,00 mV	> 15 Hz ... 45 Hz	
		30,000 V	> 65 Hz ... 1 kHz	
		300,00 V ³⁾	> 1 kHz ... 20 kHz	
		600,00 V ³⁾	> 20 kHz ... 100 kHz	
	I _{AC} I _{AC+DC}	300 μ A ... 10 A	> 15 Hz ... 45 Hz	2 + 30
			> 65 Hz ... 5 kHz	1 + 30
			> 5 kHz ... 20 kHz	2 + 30
			> 15 Hz ... 65 Hz	2 + 30
			> 65 Hz ... 10 kHz	3 + 30 ²⁾
			> 65 Hz ... 10 kHz	3 + 30

¹⁾ Eigenunsicherheit in den V AC-Bereichen gilt ab 1% des Messbereiches.

²⁾ Signale > 50 kHz: zzgl. 5 %

³⁾ Leistungsbegrenzung: Frequenz x Spannung max. 3×10^6 V x Hz für U > 100 V

Einflussgröße	Einflussbereich	Messgröße/ Messbereich	Einflüsseffekt ⁵⁾
Crestfaktor CF	1 ... 3	V \sim , A \sim	± 1 % v. M.
	> 3 ... 5		± 3 % v. M.

⁵⁾ Ausgenommen sinusförmige Kurvenform

Einflussgröße	Einflussbereich	Messgröße	Einflüsseffekt
Relative Luftfeuchte	75 %	V $\overline{\text{---}}$, V \sim , Ω , A, Hz, °C	1 x Eigenunsicherheit
	3 Tage		
Batterie- spannung	Gerät aus 2,0 ... 3,6 V	V, A, Ω , F, Hz, dB, °C	in Eigenunsicherheit enthalten

Einflussgröße	Einflussbereich	Messgröße/ Messbereich	Dämpfung
Gleichtakt- störspannung	Störgröße max. 600 V \sim 50 Hz ... 60 Hz Sinus	V $\overline{\text{---}}$ (3 V ... 600 V MB)	> 120 dB
		3 V \sim	> 60 dB
		30 V \sim	> 65 dB
		300 V/600 V \sim	> 50 dB
Serien- störspannung	Störgröße V \sim , jeweils Nennwert des Messbereiches, max. 600 V \sim , 50 Hz ... 60 Hz Sinus	V $\overline{\text{---}}$	> 70 dB
		V \sim	> 120 dB

Referenzbedingungen

Umgebungstemperatur	+23 °C ± 2 K
Relative Feuchte	40 ... 75 % (Betauung ausgeschlossen)
Frequenz der Messgröße	45 ... 65 Hz
Kurvenform der Messgröße	Sinus
Batteriespannung	2,0 ... 3,2 V

Einstellzeit (nach manueller Bereichswahl)

Messgröße/ Messbereich	Einstellzeit der Digitalanzeige	Sprungfunktion der Messgröße
V $\overline{\text{---}}$, V \sim , dB A $\overline{\text{---}}$, A \sim	1,5 s	von 0 auf 80 % des Messbereichsendwertes
3 nF ... 300 μ F	max. 3 s	
300 Ω ... 3 M Ω	3 s	
30 M Ω	8 s	von ∞ auf 50 % des Messbereichsendwertes
Durchgang	< 50 ms	
°C (Pt100)	max. 3 s	
\rightarrow	1,5 s	von 0 auf 50 % des Messbereichsendwertes
>10 Hz	1,5 s	

Datenschnittstelle – Infrarot

Typ	optisch mit Infrarotlicht durch das Gehäuse
Datenübertragung	seriell, bidirektional (nicht IrDa-kompatibel)
Protokoll	gerätespezifisch
Baudrate	38 400 Baud
Funktionen	– Einstellen/Abfragen von Messfunktionen und Parametern – Abfragen von aktuellen Messdaten – Auslesen gespeicherter Messdaten

Durch den aufsteckbaren Schnittstellenadapter USB X-TRA (siehe Zubehör) erfolgt die Adaption an die Rechnerschnittstelle USB.

Datenschnittstelle – Bluetooth (nur M248B)

Die Bluetooth-Multimeter-Variante **METRAHIT PM PRIME BT / ULTRA BT** ist identisch mit **METRAHIT PM PRIME / ULTRA**, verfügt aber zusätzlich über eine Bluetooth-Schnittstelle.

Der kabellose Datenaustausch über Bluetooth ist eine Alternative zur optionalen IR-USB-Kabelverbindung über das Zubehör USB X-TRA (Z216C).

Beim **METRAHIT PM PRIME BT / ULTRA BT** mit Bluetooth-Schnittstelle erfolgt die Verbindung direkt mit der Bluetooth-Schnittstelle eines Windows-PCs. Es erfolgt jedoch keine Kommunikation mit Peripheriegeräten wie Drucker, Scanner o. ä.

Mit dem im Gerät eingebauten Bluetooth-Modul der Klasse 2 werden Reichweiten von bis zu 20 m erreicht, abhängig von den Ausbreitungsbedingungen.

Die Remotesteuerung über Bluetooth ist bei einer bestehenden Verbindung identisch zur entsprechenden Kommunikation über eine IR-USB-Verbindung.

Voraussetzung für einen kabellosen Datenaustausch des Multimeters mit dem PC ist die Authentifizierung über einen Zugangsschlüssel, der im Multimeter und im PC eingestellt werden muss.

METRAHIT | PM PRIME & METRAHIT | ULTRA Professional Multimeter


Gerätewertspeicher

Speichergroße 16 MBit (2 MByte) für ca. 300 000 Messwerte mit Datum- und Uhrzeitangabe

Stromversorgung

Batterie 2 x 1,5 V Mignonzellen (2 x AA-Size)
Alkali-Mangan-Zellen nach IEC LR6
(NiMH-Akku 2 x 1,2 V möglich)

Betriebsdauer mit Alkali-Mangan-Zellen: ca. 200 Std.

Batteriekontrolle Anzeige der Batteriekapazität über 4-segmentiges Batteriesymbol „“. Abfrage der aktuellen Batteriespannung über Menüfunktion.

Power OFF-Funktion Das Multimeter schaltet sich automatisch ab:
– wenn die Batteriespannung ca. 2,0 V unterschreitet
– wenn eine einstellbare Zeit (10 ... 59 min) lang keine Taste oder Drehschalter betätigt wurde und das Multimeter nicht im DAUER EIN-Modus ist

Netzteiladapterbuchse Bei eingestecktem Netzteiladapter NA X-TRA werden die eingelegten Batterien oder Akkus automatisch abgeschaltet. Eingelegte Akkus müssen extern geladen werden.

Anzeige

Transflekatives LCD-Anzeigefeld (65 mm x 36 mm) mit Anzeige von maximal 3 Messwerten, Messeinheit, Stromart und verschiedenen Sonderfunktionen.



Hintergrundbeleuchtung

Die aktivierte Hintergrundbeleuchtung wird nach ca. 1 min automatisch abgeschaltet.

digital

Anzeige/Ziffernhöhe 7-Segment-Ziffern
Hauptanzeige: 13 mm
Nebenanzeige: 7,5 mm

Stellenzahl 309 999 Schritte

Überlaufanzeige „OL“ wird angezeigt $\geq 310\,000$ Digit

Polaritätsanzeige „-“ Vorzeichen wird angezeigt, wenn Pluspol an „L“

Messrate 10 Messungen/s bzw. 40 Messungen/s bei MIN/MAX-Funktion ausgenommen Messfunktionen Kapazität, Frequenz

Anzeigerefresh 2x/s oder 5x/s (mit oder ohne Filter)

Akustische Signalisierung

bei Spannung oberhalb von 600 V im Bereich 600 V Intervallton (250 ms ein; 250 ms aus)

bei Strom
– oberhalb von 10 A Intervallton,
– oberhalb von 16 A Dauerton,
– bei interner Temperaturanzeige $> 50\text{ °C}$

Sicherung

Schmelzsicherung FF (UR) 10 A/1000 V AC/DC;
10 mm x 38 mm;
Schaltvermögen 30 kA bei 1000 V AC/DC;
schützt den Strommesseingang in den Bereichen 300 μA bis 10 A

Elektrische Sicherheit

gemäß IEC 61010-1:2010/VDE 0411-1:2011

Schutzklasse	II	
Messkategorie	CAT III	CAT IV
Arbeitsspannung	600 V	300 V
Verschmutzungsgrad	2	
Prüfspannung	5,2 kV~	

Elektromagnetische Verträglichkeit EMV

Störaussendung	EN 610326-1:2013 Klasse B
Störfestigkeit	EN 610326-1:2013 EN 610326-2-1:2013

Umgebungsbedingungen

Genauigkeitsbereich	0 °C ... +40 °C
Arbeitstemperaturen T_A	-10 °C ... +50 °C *
Lagertemperaturen	-25 °C ... +70 °C (ohne Batterien)
relative Luftfeuchte	40 ... 75%, Betauung ist auszuschließen
Höhe über NN	bis zu 2000 m
Einsatzort	in Innenräumen; außerhalb: nur innerhalb der angegebenen Umgebungsbedingungen

* Ausnahme Ströme $> 10\text{ A}$ bis 16 A Betrieb bis 40 °C

Mechanischer Aufbau

Gehäuse	schlagfester Kunststoff (ABS)
Abmessungen	200 mm x 87 mm x 45 mm (ohne Gummischutzhülle)
Gewicht	ca. 0,4 kg mit Batterien
Schutzart	Gehäuse: IP 52 (Druckausgleich durch Gehäuse) Buchsen: IP20

Tabellenauszug zur Bedeutung des IP-Codes

IP XY (1. Ziffer X)	Schutz gegen Eindringen von festen Fremdkörpern	IP XY (2. Ziffer Y)	Schutz gegen Eindringen von Wasser
2	$\geq 12,5\text{ mm } \varnothing$	0	nicht geschützt
5	staubgeschützt	2	Tropfen (15° Neigung)

METRAHIT | PM PRIME & METRAHIT | ULTRA Professional Multimeter

Zubehör für Betrieb an PCs

Schnittstellenadapter für USB-Anschluss

Mit dem bidirektionalen Schnittstellenadapter USB X-TRA können folgende Funktionen ausgeführt werden:

- Einstellen des **METRAHIT** Multimeters vom PC aus.
- Life-Messdaten zum PC übertragen.
- Daten aus dem Speicher des **METRAHIT** Multimeters auslesen.

Der Adapter benötigt keine separate Spannungsversorgung. Seine Baudrate beträgt 38400 Baud.

Zum Lieferumfang gehört eine CD-ROM mit den aktuellen Treibern für Windows-basierte Betriebssysteme.



Anwendungsbeispiel

Software METRAwin®10/METRAHit®

Die PC-Software METRAwin®10/METRAHit® ist ein mehrsprachiges Messdatenerfassungs-Programm für die zeitbezogene Aufzeichnung, Visualisierung, Auswertung und Protokollierung der Messwerte aus den Multimetern der Serie **METRAHIT Advanced** und **Professional** sowie der **METRAHIT A-** und **E-Serie**.

Die Kommunikation zwischen PC und Messgerät(en) erfolgt über die angebotenen Schnittstellenadapter.

Abhängig vom Geräte- und Schnittstellentyp (Infrarot oder Bluetooth) sind eine oder mehrere der folgenden Betriebsarten möglich:

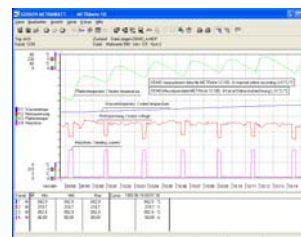
- **Gerät parametrieren**
Feineinstellen und -abfragen von gerätespezifischen Funktionen und Parametern wie z. B. Messfunktion, -bereich, Speicherparameter. Häufig benötigte Geräteeinstellungen können zur vereinfachten Bedienung in spezifischen Konfigurationsdateien niedergelegt werden.
- **Online-Aufzeichnung von Messdaten**
Einlesen, Anzeigen und Registrieren der vom angeschlossenen Gerät gegenwärtig gemessenen „Live“-Messdaten.
 - Anzahl Messkanäle maximal 10
 - Aufzeichnungsstart manuell/messwertgetriggert/uhrzeitgetriggert
 - Registriermodus > zeitgesteuert
> mit Abtastintervall (0,05 s* ...) 1 s ... 60 min
> manuell gesteuert
> messwertgesteuert bei Grenzwert-/Delta-Überschreitung
 - Aufzeichnungsdauer max. 10 Millionen Intervalle

* Je nach Gerätetyp, Messfunktion, Anzahl der Messkanäle und Art der Kommunikationsverbindung (z. B. via Modem) sind Abtastintervalle unter 1 s nicht nutzbar.

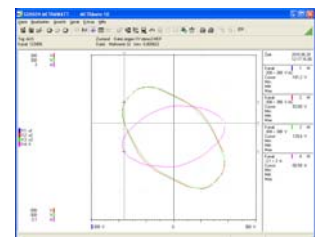
- **Speicherdaten auslesen und visualisieren**
Sofern vom Gerät unterstützt: Einlesen und Anzeigen der „offline“ im Gerätespeicher aufgezeichneten Messdaten.

Zur Analyse der online aufgezeichneten oder aus dem Gerätespeicher eingelesenen Messdaten lassen sich diese in verschiedenen Ansichten darstellen:

Y(t)-Schreiber-Darstellung für maximal 6 Kanäle



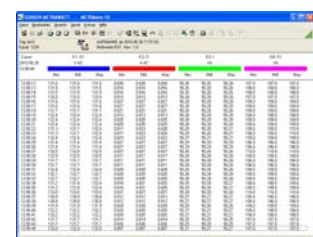
XY-Schreiber-Darstellung für maximal 4 Kanäle



Multimeter-Darstellung für maximal 4 Kanäle



Tabellendarstellung für maximal 10 Kanäle



Systemvoraussetzungen

METRAwin 10 (ab Version 6.20) läuft auf PCs, Notebooks und Tablets mit den Betriebssystemen Microsoft Windows® VISTA, 7, 8 oder 10.

METRAHIT | PM PRIME & METRAHIT | ULTRA Professional Multimeter

Bestellangaben

Bezeichnung	Typ	Artikelnummer
TRMS Multimeter mit Gleich-, Wechsel- und Mischstrommessung (Echtheffektivwerte) direkt und über Zangenstromwandler oder Zangenstromsensoren unter Berücksichtigung der Übertragungsfaktoren, Frequenzmessung, Widerstandsmessung, Durchgangsprüfung, Diodenmessung, Temperaturmessung mit Typ K Thermoelementen, Digitale Dreifachanzeige mit 310 000 Digits Auflösung, Messkategorien 300 V/CAT IV, 600 V/CAT III, inklusive Messkabelsatz KS17-2, zwei Mignonzellen, Kurzbedienungsanleitung, CD-ROM, DAkKS-Kalibrierschein	METRAHIT PM PRIME	M248A
wie M248A, jedoch zusätzlich mit Bluetooth-Schnittstelle	METRAHIT PM PRIME BT	M248B
Zubehör für Betrieb an PCs		
Bidirektionaler Schnittstellenadapter IR/USB	USB X-TRA	Z216C
Software METRAwin 10	METRAwin 10	GTZ3240000R0001
Zubehör für Temperaturmessung über Widerstandsthermometer		
Temperaturfühler Pt100 für Oberflächen- und Tauchmessungen, -40 ... +600 °C	Z3409	GTZ3409000R0001
Temperaturfühler Pt1000 für Messungen in Gasen und Flüssigkeiten, -50 ... +220 °C	TF220	Z102A
Ofenfühler Pt100, -50 ... +550 °C	TF550	GTZ3408000R0001
Ersatzsicherung		
Sicherungseinsatz (10 Stück)	FF (UR) 10 A / 1000 V AC/DC	Z109L
Netzteiladapter	NA X-TRA	Z218G
Gummi-Schutzhülle und Tragriemen	GH X-TRA	Z104C
2 magnetische Messkontakte mit Berührungsschutz – Set mit Magnethalter Messkontaktdurchmesser 5,5 mm isoliert, CAT III 1.000 V / 4 A, Temperatur von -10 °C bis 60 °C, unter Normbedingungen und bei Flachkopfschrauben 1.200 g Haftkraft senkrecht zur Kontaktfläche; Messgeräteanschluss für Multimeter über gewinkelten Lamellenstecker	Set 1 – Magnetische Messspitzen	Z502U

Zubehör für Transport

Cordura-Gürteltasche HitBag

für Multimeter der Serie **METRA HIT** (mit/ohne Gummischutzhülle)



Hartschalenkoffer HC30

für zwei Multimeter (mit und ohne Gummischutzhülle) sowie Zubehör



Cordura-Gürteltasche HitBag L (ohne Inhalt)

für Multimeter der Serie **METRA HIT** (mit/ohne Gummischutzhülle) sowie Zubehör



Bestückungsbeispiel

Bereitschaftstasche F836

für Multimeter und Zubehör



Bestückungsbeispiel

Tragtasche F829

für Multimeter (mit und ohne Gummischutzhülle) sowie Zubehör



Bezeichnung	Typ	Artikelnummer
Kunstleder-Tragetasche für METRA HIT und METRAmax	F829	GTZ3301000R0003
Cordura-Gürteltasche für Multimeter der Serie METRA HIT und METRAport	HitBag	Z115A
Soft-Gürteltasche Large für ein METRA HIT - oder METRAport-Multimeter. Aus robustem und wasserabweisendem Cordura mit 3 separaten Fächern für Messkabel, Clips, Anleitungen, CD, etc.	HitBag L	Z115B
Kunstleder-Bereitschaftstasche mit Kabelfach	F836	GTZ3302000R0001
Bereitschaftstasche für 2 METRA HIT , 2 Adapter und Zubehör	F840	GTZ3302001R0001
Hartschalenkoffer für ein METRA HIT und Zubehör	HC20	Z113A
Hartschalenkoffer für zwei METRA HIT und Zubehör	HC30	Z113B

Weitere Informationen zum Zubehör finden Sie:

- im Katalog Mess- und Prüftechnik
- im Internet unter www.gossenmetrawatt.com

METRAHIT | PM PRIME & METRAHIT | ULTRA

Professional Multimeter

Zubehör für Strommessung								
Alle Stromsensoren/-wandler besitzen einen Anschluss mit 4-mm-Sicherheits-Bananensteckern								
Typ	Bezeichnung	Messbereich	Mess- kategorie	max. Leiter \varnothing	Übertragungs- faktor	Frequenz- bereich	Eigenunsicherheit \pm (% v. M. + ...)	Artikel- nummer
DC-/AC-Stromsensoren mit Spannungsausgang								
CP30	DC-/AC-Zangenstromsensor mit Batteriebetrieb (30 h)	5 mA ... 30 A (DC / AC pk)	300 V / CAT III	25 mm	100 mV/A	DC...20 kHz (-3 dB)	1 % + 2 mA	Z201B
CP330	DC-/AC-Zangenstromsensor mit 2 Messbereichen, Batteriebetrieb (50 h)	0,5 ... 30 A 5 ... 300 A (DC / AC RMS)	300 V / CAT III	25 mm	10 mV/A; 1 mV/A	DC...20 kHz (-3 dB)	1 % + 50 mA 1 % + 100 mA	Z202B
CP1100	DC-/AC-Zangenstromsensor mit 2 Messbereichen, Batteriebetrieb (50 h)	0,5 ... 100 A 5 ... 1000 A (DC / AC RMS)	300 V / CAT III	32 mm	10 mV/A; 1 mV/A	DC...20 kHz (-1dB)	1 % + 100 mA 1 % + 500 mA	Z203B
CP1800	DC-/AC-Zangenstromsensor mit 2 Messbereichen, Batteriebetrieb (50 h)	0,5 ... 125 A 5 ... 1250 A (DC / AC RMS)	300 V / CAT III	32 mm	10 mV/A; 1 mV/A	DC...20 kHz (-1dB)	1 % + 100 mA 1 % + 500 mA	Z204A
AC-Stromsensoren mit Spannungsausgang								
WZ12B	AC-Zangenstromsensor	10 mA~ ... 100 A~	300 V CAT III	15 mm	100 mV/A	<u>45 ... 65</u> ... 500 Hz	1,5 % + 0,1 mA	Z219B
WZ12C	AC-Zangenstromsensor mit 2 Messbereichen	1 mA~ ... 15 A~; 1 ... 150 A~	300 V CAT III	15 mm	1 mV/mA; 1 mV/A	<u>45 ... 65</u> ... 400 Hz	3 % + 0,15 mA; 2 % + 0,1 A	Z219C
WZ11B	AC-Zangenstromsensor mit 2 Messbereichen	0,5 ... 20 A~; 5 ... 200 A~	600 V CAT III	20 mm	100 mV/A; 10 mV/A	<u>30...48...65</u> ... 500 Hz	1 ... 3 %	Z208B
Z3512A	AC-Zangenstromsensor mit 4 Messbereichen	1mA ... 1/10/100/ 1000 A~	600 V CAT III	52 mm	1 V/A;100mV/A; 10 mV/A; 1 mV/A	<u>10...48...65</u> ... 3 kHz	0,5 ... 3 %; 0,2 ... 1 %	Z225A
METRA-FLEX3000	Flexibler AC-Stromsensor mit 3 Messbereichen, Batteriebetrieb (2000 h)	0,5 ... 30 A, 0,5 ... 300A, 5 ... 3000A	1000 V CAT III 600 V CATIV	176 mm	100 mV/A, 10 mV/A, 1 mV/A	10 Hz ... 20 kHz	1% + 0,1 A 1% + 0,1 A 1% + 1 A	Z207E
METRA-FLEX300M	Flexibler Miniatur-AC-Stromsensor mit 3 Messbereichen, Batteriebetrieb (150 h)	1 ... 3 A, 1 ... 30 A, 5 ... 300 A	1000 V CAT III 600 V CATIV	50 mm	1 V/A, 100 mV/A, 10 mV/A	10 Hz ... 100 kHz	1% + 0,2 A 1% + 0,2 A 1% + 1 A	Z207M
AC-Stromwandler mit Stromausgang								
WZ12A	AC-Zangenstromwandler	15 ... 180 A~	300 V CAT III	15 mm	1 mA/A	<u>45 ... 65</u> ... 400 Hz	3 %	Z219A
WZ12D	AC-Zangenstromwandler	30 mA ... 150 A~	300 V CAT III	15 mm	1 mA/A	<u>45 ... 65</u> ... 500 Hz	2,5 % + 0,1 mA	Z219D
WZ11A	AC-Zangenstromwandler	1 ... 200 A~	600 V CAT III	20 mm	1 mA/A	<u>48 ... 65</u> ... 400 Hz	1 ... 3 %	Z208A
Z3511	AC-Zangenstromwandler	4 ... 500 A~	600 V CAT III	30 x 63 mm	1 mA/A	<u>48 ... 65</u> ... 1 kHz	3 % + 0,4 A	GTZ351100 OR0001
Z3512	AC-Zangenstromwandler	0,5 ... 1000 A~	600 V CAT III	52 mm	1 mA/A	<u>30...48...65</u> ... 5 kHz	0,5 % ... 0,7 %	GTZ351200 OR0001
Z3514	AC-Zangenstromwandler	1 ... 2000 A~	600 V CAT III	64 x 150 mm	1 mA/A	<u>30...48...65</u> ... 5 kHz	0,5 % + 0,1 A	GTZ351400 OR0001